

BACK-TO-BACK

DEPO RAF SİSTEMLERİ
WAREHOUSE RACKING SYSTEMS





Back-to-Back

DEPO RAF ÇÖZÜMLERİ
WAREHOUSE RACKING SOLUTIONS



umdasch Madosan, depo rafı projeniz için fil kadar güçlü bir ortak. İster ağır yük tipi depo raf sistemi ister otomasyon: Özel gereksinimleriniz için doğru raf sistemlerini uyguluyoruz.

Her palet her zaman erişilebilir olması gerekiyorsa, Back-to-Back seçeneği deponuz için mükemmel bir çözümdür. Sistem, iki modül ağır yük tipi rafın arka arkaya yerleştirilmesiyle oluşturulur. Aradaki çift taraflı bağlantılar ve özel kirişler, deprem bölgelerinde bile gerekli sağlamlığı sağlar. Yüklerinizi daha yukarı çıkarmak ister misiniz? Sorun değil: umdasch Madosan'ın Back-to-Back çözümü ile ürünleriniz 12 metreye varan yüksekliklerde havada nefes alabilir. Modüler çözümlerimiz ile alanınızdan en iyi şekilde yararlanmayı garanti ediyoruz.

umdasch Madosan - the elephant-strong partner for your warehouse project. Whether heavy-duty racking or automation: we find the right racking systems for your individual requirements.

If every pallet must be accessible at all times, the Back-to-Back variant is the perfect solution for your warehouse. The systems are formed by placing two modules of heavy-duty racking back-to-back. Double-sided connections in-between and special beams provide the necessary stability-even in earthquake zones. You want to go high up? No problem:

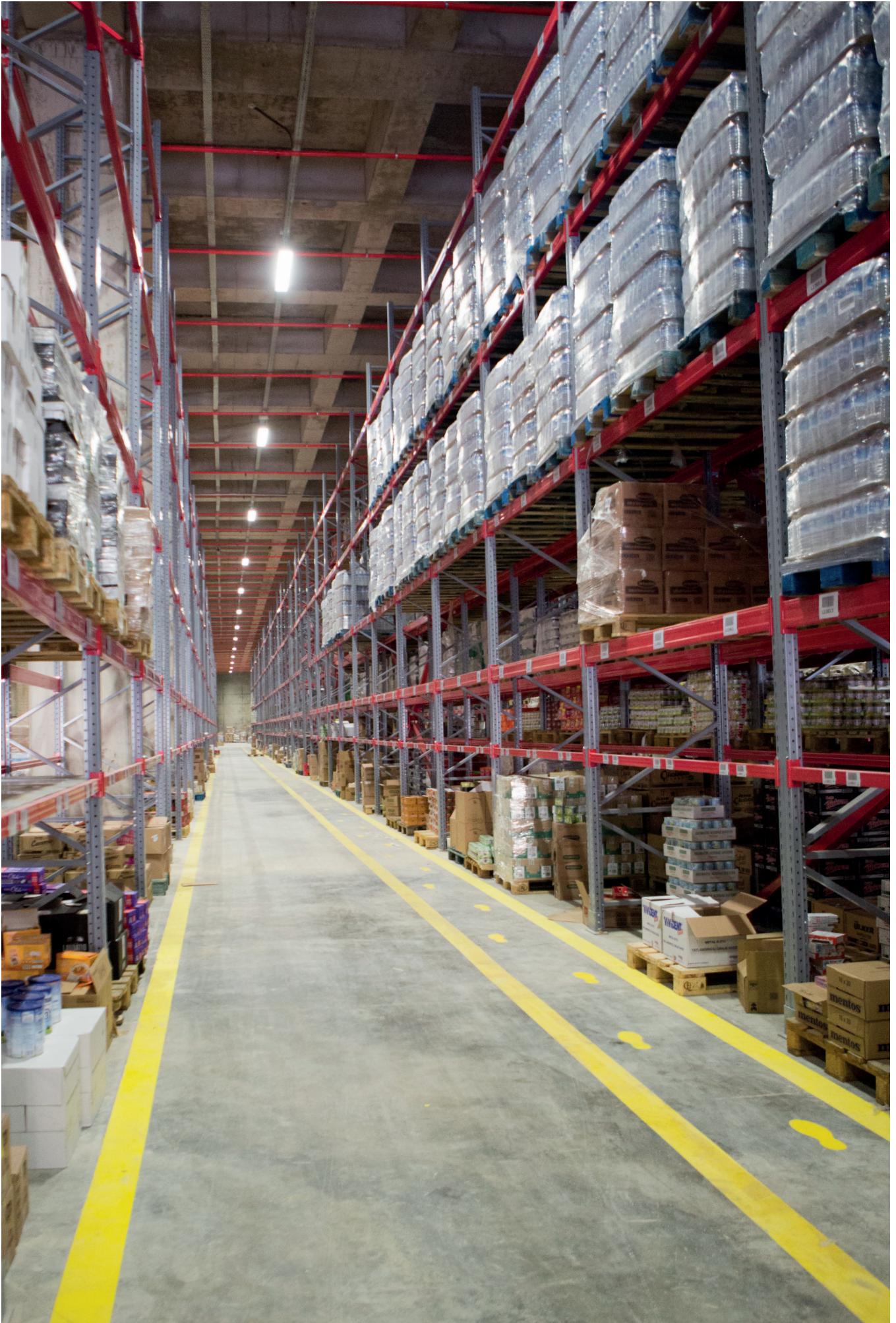
With Back-to-Back from umdasch, your goods can breathe in the air at heights of up to 12 metres. With our modular solutions, we guarantee to get the most out of your space.

AVANTAJLAR

- Her palet her an erişim sağlanabilmesi.
- Taşıyıcı traverslerin ayarlanabilir yükseklikleri sayesinde esneklik.
- Modüler sistem sayesinde maksimum depolama kapasitesi kullanımı.
- Hızlı demontaj ve montaj imkanı.
- Barkod sistemi ile kullanıma uygunluğu.
- Manuel ve otomatik forkliftler için optimum lojistik olanakları.
- İki ayak arasında birden fazla paletin yan yana depolanabilmesi.
- Depolama ve lojistik hizmeti gerektiren tüm sektörlerde kullanım imkanı: Otomotiv, gıda, inşaat, tekstil ve daha birçok farklı sektör.

ADVANTAGES

- Any pallet can be accessed at any time.
- Flexible options due to adjustable heights of the carriers.
- Maximum use of storage capacity thanks to modular system.
- Quick disassembly and reassembly.
- Suitable for use with a barcode system.
- Optimal logistical possibilities for manual and automatic forklift trucks.
- Several pallets can be stored side by side between two beams.
- Use in all sectors that require storage and logistics services: Automotive, food, construction, textile and many other sectors.

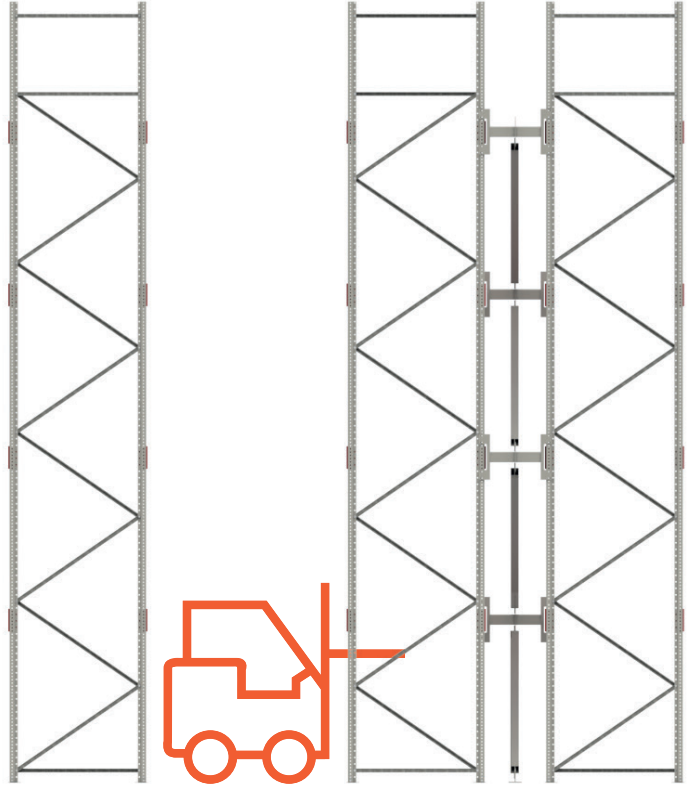


ÖZELLİKLER SPECIFICATIONS

Sistemlerimizde, hafif yük tipi raflar/MiniRack (MR) ve ağır yük tipi raflar/HighRack (HR) ile arka paneller gibi farklı elemanlarla kullanılabilen standart ve ünite içi uygulama şeklinde ayırım yapıyoruz. Ana yapı 55 mm, 95 mm ve 120 mm'lik farklı profil seçenekleri ve farklı ebatlarda taşıyıcı traversler ile oluşturulmuştur. Stoklanacak ürünün cinsine ve ağırlığına göre geniş bir çeşitliliğe sahiptir; dikey taşıyıcı ayaklar, yatay traversler ve diğer tamamlayıcı aksesuarlar ile sistemin yapısı oluşturulur.

In our systems, we differentiate between light duty shelving/Mini Racks (MR) and heavy duty shelving/High Racks (HR), as well as standard and integrated units with built-in elements such as rear panels. The main structure is formed with different profile options of 55 mm, 95 mm and 120 mm as well as carrier beams in different sizes. It has a wide variety according to the type and weight of the product to be stocked; vertical carrier legs, horizontal beams and other complementary accessories are determined.

- MR 55 MINI RACK
- HR 95 HIGH RACK
- HR 120 HIGH RACK



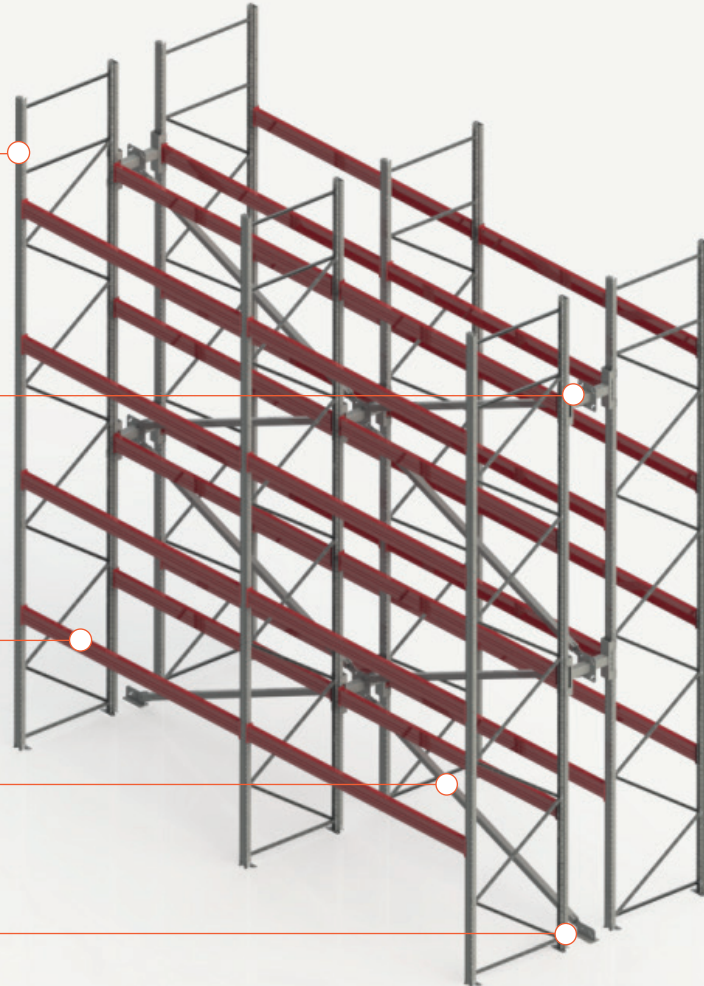
HIGH RACK AYAK
HIGH RACK FRAME

SIRT SIRT
ÇİFTLİ BAĞLANTI
BACK-TO-BACK
DOUBLE CONNECTOR

TRAVERS
BEAM

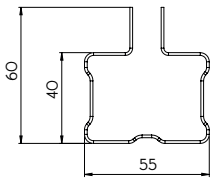
GERGİ PROFİLİ
TENSION PROFILE

ZEMİN BAĞLANTISI
GROUND CONNECTOR

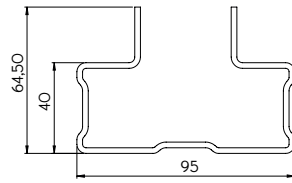


RAF AYAKLARI İÇİN PROFİL ÇEŞİTLERİ PROFILE OPTIONS FOR FRAME

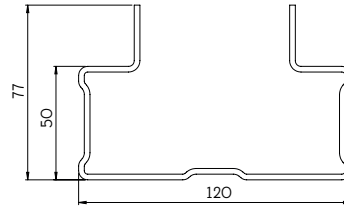
MR 55
MINI RACK



HR 95
HIGH RACK

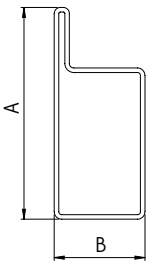
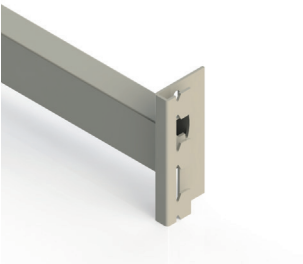


HR 120
HIGH RACK



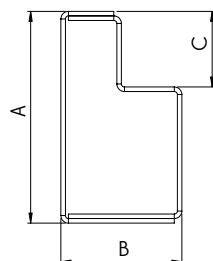
TRAVERS SEÇENEKLERİ / TIRNAK YAPISI BEAM OPTIONS / HOOKS

OG Traverse / Beam
2,5 mm - 3 Tırnak
2.5 mm with 3 Hooks
MR 55 / HR 95



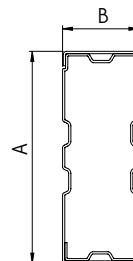
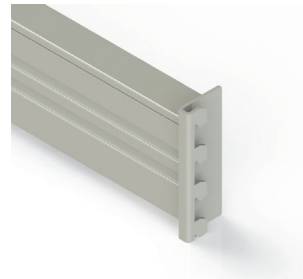
A	B
70 mm	30 mm
80 mm	40 mm

CG Traverse / Beam
3,0 mm - 4 Tırnak
3.0 mm with 4 Hooks
MR 55 / HR 95



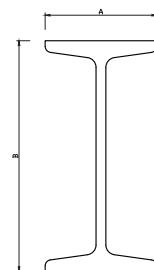
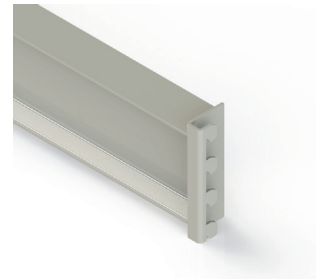
A	B	C
70 mm	40 mm	25 mm
70 mm	40 mm	30 mm
100 mm	40 mm	25 mm
100 mm	40 mm	30 mm

CC Traverse / Beam
4,0 mm - 4 Tırnak
4.0 mm with 4 Hooks
MR 55 / HR 95



A	B
80 mm	50 mm
100 mm	50 mm
120 mm	50 mm
140 mm	50 mm
150 mm	50 mm

NPI Traverse / Beam
4,0 mm - 4 Tırnak
4.0 mm with 4 Hooks
HR 120

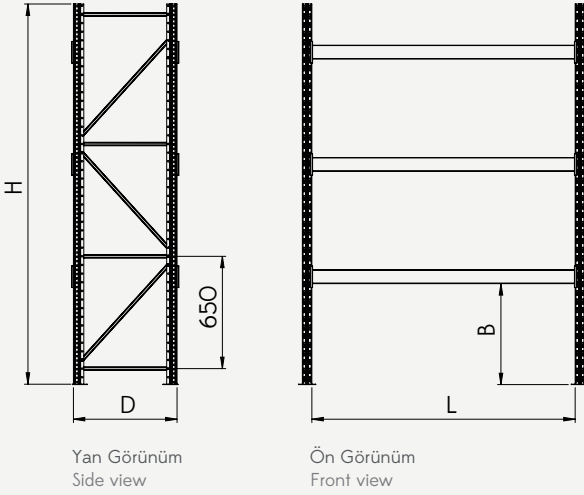


A	B
80 mm	42 mm
100 mm	50 mm
120 mm	58 mm
140 mm	66 mm
160 mm	74 mm

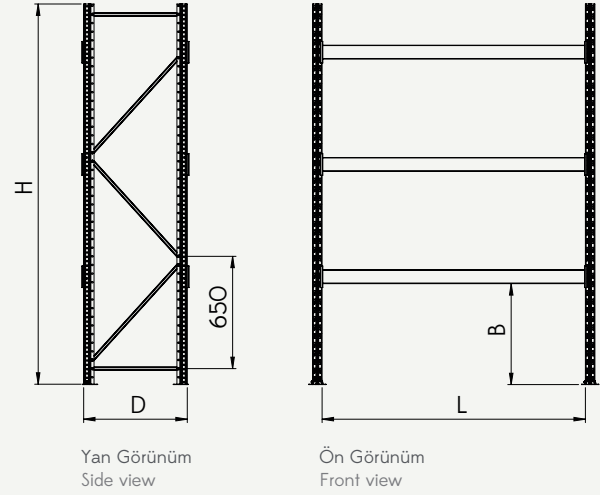
TAŞIMA KAPASİTESİ LOADING CAPACITY

HAFİF YÜK DEPO RAFI SİSTEMİ / MINI RACK ÖZELLİKLERİ LIGHT DUTY RACKING SYSTEMS / MINI RACK PROPERTIES

MR55 HAFİF YÜK ÜNİTE İÇİ UYGULAMA MR55 LIGHT DUTY IN-UNIT INTEGRATION

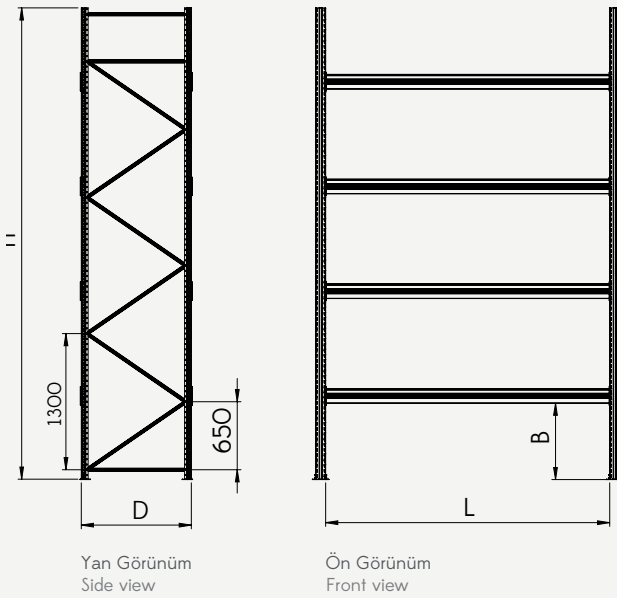


MR55 HAFİF YÜK STANDART MR55 LIGHT DUTY STANDARD UNIT

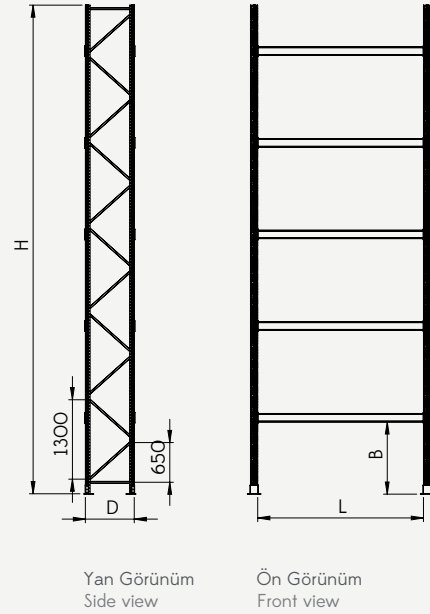


AĞIR YÜK DEPO RAFI / HIGH RACK ÖZELLİKLERİ HEAVY DUTY RACKING SYSTEMS / HIGH RACK PROPERTIES

HR95 AĞIR YÜK ÜNİTESİ HR95 HEAVY DUTY UNIT



HR120 AĞIR YÜK ÜNİTESİ HR120 HEAVY DUTY UNIT



H	Yükseklik	Height
D	Derinlik	Depth
L	Uzunluk	Length
B	İlk Travers Yüksekliği / Burkulma Boyu	Height of first beam / Distortional Buckling Height

MR 55	ÖZELLİKLER SPECIFICATONS		BURKULMA BOYU DISTORTIONAL BUCKLING HEIGHT									
	KALINLIK THICKNESS	KALİTE QUALITY	800 mm	1.000 mm	1.200 mm	1.400 mm	1.500 mm	1.600 mm	1.800 mm	2.000 mm	2.200 mm	2.400 mm
1	1,00 mm	st 37	7.010 kg	6.204 kg	5.314 kg	4.408 kg	3.970 kg	3.546 kg	2.836 kg	2.322 kg	1.940 kg	1.648 kg
2	1,20 mm	st 37	9.184 kg	7.616 kg	6.494 kg	5.376 kg	4.840 kg	4.322 kg	3.464 kg	2.844 kg	2.382 kg	2.030 kg
3	1,50 mm	st 37	11.152 kg	9.784 kg	8.316 kg	6.878 kg	6.196 kg	5.540 kg	4.456 kg	3.676 kg	3.094 kg	2.650 kg
4	1,75 mm	st 37	13.324 kg	11.650 kg	9.890 kg	8.184 kg	7.380 kg	6.608 kg	5.336 kg	4.420 kg	3.738 kg	3.216 kg
5	2,00 mm	st 37	15.558 kg	13.574 kg	11.520 kg	9.548 kg	8.622 kg	7.736 kg	6.274 kg	5.218 kg	4.432 kg	3.828 kg
6	1,00 mm	st 42	7.714 kg	6.790 kg	5.658 kg	4.540 kg	4.006 kg	3.546 kg	2.836 kg	2.322 kg	1.940 kg	1.648 kg
7	1,20 mm	st 42	10.160 kg	8.344 kg	6.916 kg	5.536 kg	4.882 kg	4.322 kg	3.464 kg	2.844 kg	2.382 kg	2.030 kg
8	1,50 mm	st 42	12.520 kg	10.728 kg	8.856 kg	7.078 kg	6.246 kg	5.540 kg	4.456 kg	3.676 kg	3.094 kg	2.650 kg
9	1,75 mm	st 42	14.974 kg	12.776 kg	10.530 kg	8.420 kg	7.438 kg	6.608 kg	5.336 kg	4.420 kg	3.738 kg	3.216 kg
10	2,00 mm	st 42	17.494 kg	14.888 kg	12.262 kg	9.820 kg	8.688 kg	7.736 kg	6.274 kg	5.218 kg	4.432 kg	3.828 kg
11	1,00 mm	st 52	8.788 kg	7.550 kg	5.998 kg	4.562 kg	4.006 kg	3.546 kg	2.836 kg	2.322 kg	1.940 kg	1.648 kg
12	1,20 mm	st 52	11.610 kg	9.270 kg	7.324 kg	5.560 kg	4.882 kg	4.322 kg	3.464 kg	2.844 kg	2.382 kg	2.030 kg
13	1,50 mm	st 52	14.420 kg	11.888 kg	9.356 kg	7.104 kg	6.246 kg	5.540 kg	4.456 kg	3.676 kg	3.094 kg	2.650 kg
14	1,75 mm	st 52	17.202 kg	14.122 kg	1.1104 kg	8.446 kg	7.438 kg	6.608 kg	5.336 kg	4.420 kg	3.738 kg	3.216 kg
15	2,00 mm	st 52	20.040 kg	16.412 kg	12.910 kg	9.848 kg	8.690 kg	7.736 kg	6.274 kg	5.218 kg	4.432 kg	3.828 kg

HR 95	ÖZELLİKLER SPECIFICATONS		BURKULMA BOYU DISTORTIONAL BUCKLING HEIGHT									
	KALINLIK THICKNESS	KALİTE QUALITY	800 mm	1.000 mm	1.200 mm	1.400 mm	1.500 mm	1.600 mm	1.800 mm	2.000 mm	2.200 mm	2.400 mm
1	2,00 mm	st 37	21.838 kg	21.838 kg	18.950 kg	17.372 kg	16.558 kg	15.738 kg	14.112 kg	12.538 kg	11.050 kg	9.668 kg
2	2,50 mm	st 37	30.072 kg	26.418 kg	24.512 kg	22.474 kg	21.438 kg	20.402 kg	18.364 kg	16.414 kg	14.586 kg	12.898 kg
3	3,00 mm	st 37	38.772 kg	32.772 kg	30.398 kg	27.910 kg	26.658 kg	25.414 kg	22.990 kg	20.668 kg	18.542 kg	16.568 kg
4	2,00 mm	st 42	24.408 kg	24.408 kg	21.308 kg	19.228 kg	18.168 kg	17.112 kg	15.046 kg	13.086 kg	11.262 kg	9.668 kg
5	2,50 mm	st 42	33.992 kg	30.142 kg	27.586 kg	24.896 kg	23.544 kg	22.206 kg	19.608 kg	17.172 kg	14.932 kg	12.922 kg
6	3,00 mm	st 42	44.342 kg	37.430 kg	34.242 kg	30.948 kg	29.310 kg	27.700 kg	24.598 kg	21.708 kg	19.068 kg	16.666 kg
7	2,00 mm	st 52	28.052 kg	28.052 kg	24.564 kg	21.612 kg	20.138 kg	18.688 kg	15.916 kg	13.346 kg	11.260 kg	9.668 kg
8	2,50 mm	st 52	39.294 kg	35.316 kg	31.648 kg	27.874 kg	26.012 kg	24.194 kg	20.742 kg	17.562 kg	14.934 kg	12.922 kg
9	3,00 mm	st 52	51.550 kg	43.630 kg	39.106 kg	34.534 kg	32.300 kg	30.130 kg	26.036 kg	22.302 kg	19.114 kg	16.666 kg

HR 120	ÖZELLİKLER SPECIFICATONS		BURKULMA BOYU DISTORTIONAL BUCKLING HEIGHT									
	KALINLIK THICKNESS	KALİTE QUALITY	800 mm	1.000 mm	1.200 mm	1.400 mm	1.500 mm	1.600 mm	1.800 mm	2.000 mm	2.200 mm	2.400 mm
1	2,00 mm	st 37	23.164 kg	23.164 kg	23.164 kg	21.780 kg	21.022 kg	20.240 kg	18.628 kg	16.998 kg	15.390 kg	13.836 kg
2	2,50 mm	st 37	32.268 kg	32.268 kg	29.950 kg	28.082 kg	27.092 kg	26.080 kg	24.020 kg	21.962 kg	19.952 kg	18.026 kg
3	3,00 mm	st 37	42.104 kg	42.104 kg	37.032 kg	34.698 kg	33.478 kg	32.240 kg	29.746 kg	27.280 kg	24.894 kg	22.624 kg
4	2,00 mm	st 42	25.656 kg	25.656 kg	25.656 kg	24.458 kg	23.458 kg	22.432 kg	20.340 kg	18.260 kg	16.240 kg	14.326 kg
5	2,50 mm	st 42	36.054 kg	36.054 kg	34.064 kg	31.572 kg	30.262 kg	28.930 kg	26.250 kg	23.616 kg	21.088 kg	18.704 kg
6	3,00 mm	st 42	47.476 kg	47.476 kg	42.168 kg	39.044 kg	37.426 kg	35.796 kg	32.544 kg	29.378 kg	26.366 kg	23.546 kg
7	2,00 mm	st 52	29.296 kg	29.296 kg	29.296 kg	28.256 kg	26.816 kg	25.354 kg	22.430 kg	19.592 kg	16.918 kg	14.460 kg
8	2,50 mm	st 52	41.360 kg	41.360 kg	39.934 kg	36.330 kg	34.464 kg	32.588 kg	28.876 kg	25.314 kg	21.984 kg	18.920 kg
9	3,00 mm	st 52	54.716 kg	54.716 kg	49.224 kg	44.754 kg	42.472 kg	40.194 kg	35.726 kg	31.478 kg	27.534 kg	23.894 kg

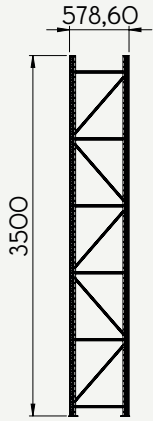
HIGH RACK & MINI RACK AYAKLAR - YAN GÖRÜNÜM HIGH RACK & MINI RACK FRAMES - SIDE VIEW

Ayakların yüksekliği, profillere göre, HR ve MR sistemleri için 50 mm'lik adımlarla değiştirilebilir. Her iki varyant da diğer parçaların entegrasyonu ve standart palet yükleme için herhangi bir ölçüde kullanılabilir.

The height of the frames, in respect of the beams they can be changed in 50 mm steps for HR and MR systems. Both variants can be used in any dimension for the integration of further elements as well as for standard pallet loading.

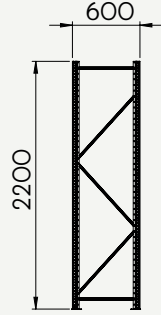
MODEL 1

MR55 HAFİF YÜK ÜNİTE İÇİ UYGULAMA
MR55 LIGHT DUTY IN-UNIT INTEGRATION



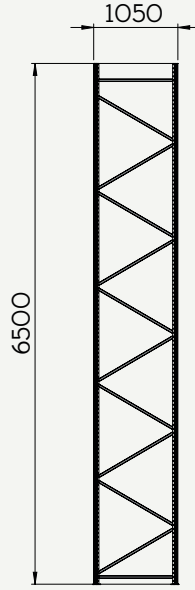
MODEL 2

MR55 HAFİF YÜK STANDART
MR55 LIGHT DUTY STANDARD



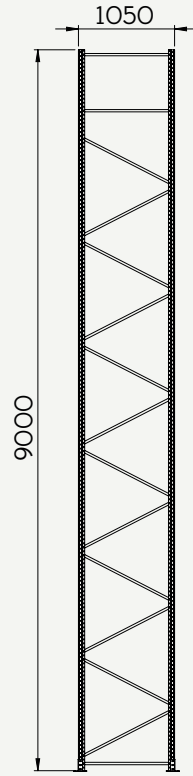
MODEL 3

HR95 AĞIR YÜK ÜNİTE
HR95 HEAVY DUTY UNIT



MODEL 4

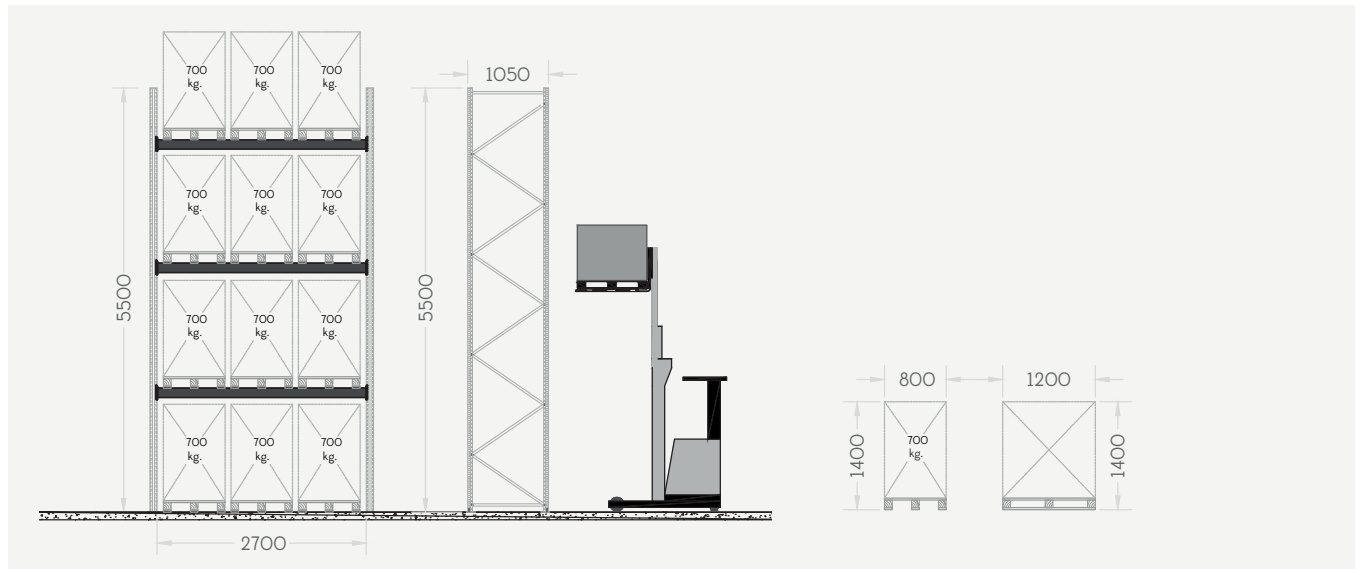
HR120 AĞIR YÜK ÜNİTE
HR120 HEAVY DUTY UNIT



Burada gösterilen boyutlar, en yaygın varyantların örnekleridir. Yükseklikler, uzunluklar ve derinlikler gerektiğinde projenize göre seçilerek ayarlanır.

The dimensions shown here are examples of the most common variants. The actual heights, lengths and depths can be freely selected for your project as required.

PALET YERLEŞİMİ PALLET PLACEMENT



ÜNİTE KONFIGÜRASYON ÖRNEKLERİ EXAMPLES OF UNIT CONFIGURATIONS

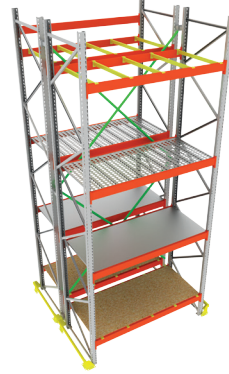


HR95 BACK-TO-BACK KONFIGÜRASYONLARI

Modülün farklı varyasyonları, hem paletli hem de paketlenmiş malların depolanması için uygundur. Rafların arasına tava raflar, ızgaralar veya ahşap levhalar monte edilebilir.

HR95 BACK-TO-BACK CONFIGURATIONS

The different variations of the module are suitable for storing both palletised and otherwise packaged goods. Various shelves, grids or wooden boards can be mounted between the beams.



MR55 HAFİF YÜK RAFLARI

Hem tava rafı hem de ahşap paneller ile farklı konfigürasyonlar mümkündür.

MR55 LIGHT DUTY RACKING

Different configurations are possible with both tray shelf and wood panels.



MR55 ÜNİTE İÇİ UYGULAMA SİSTEMİ

Mağaza ve marketlerin aynı üniteye hem perakende satış hem de stoklama yapmasına olanak sağlar.

MR55 IN-UNIT INTEGRATION SYSTEM

It allows stores and markets to apply both retail sale and stocking in the same unit.



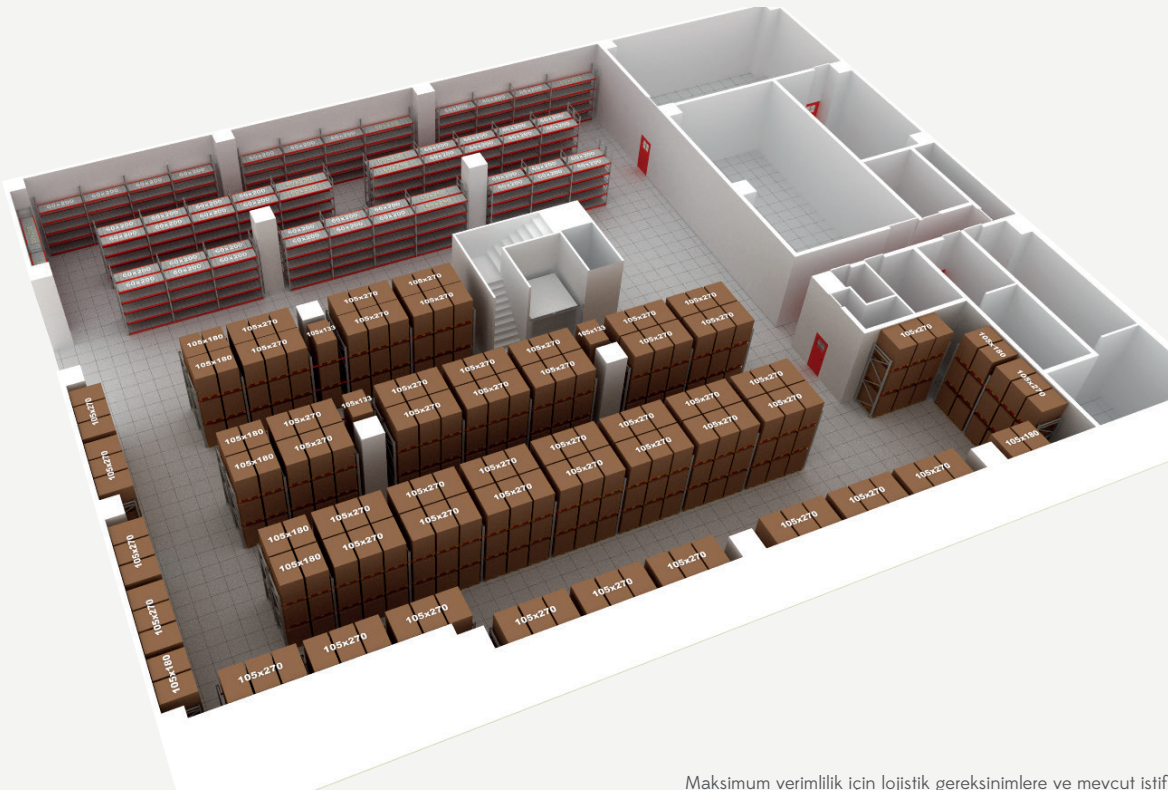
MR55 ÜNİTE İÇİ UYGULAMA SİSTEMİ

Delikli arka panel uygulaması ile hafif yük tipi raf sisteminde farklı aksesuarları kullanmak mümkündür.

MR55 IN-UNIT INTEGRATION SYSTEM

Perforated back panel application is possible to display different accessories in the light duty shelving system.

YERLEŞİM PLANI
LAYOUT PLAN



Maksimum verimlilik için lojistik gereksinimlere ve mevcut istifleme sistemlerine dayalı olarak özel bir yerleşim planı oluşturulur.

A specific layout plan is created based on individual logistical requirements and the existing stacking systems for maximum efficiency.



İyi lojistik, depolama teknolojisi ile ilgilidir. Ürünler stokta tutulacaksa, her şeyden önce güvenli bir şekilde depolanmalıdır. Ürünlerin erişilebilirliği daha az önemli değildir. Bu, uygun bir raf konseptinden, depolanan malların üstü kapalı raflarla korunarak açık havada saklanabilme olasılığına kadar uzanır. Karmaşık yüksek raflı depolar veya basit raf sistemleri olsun; her deponun kendine özgü gereksinimleri vardır.

Size mükemmel, özelleştirilmiş çözümü sunuyoruz; farklı tasarımlarda palet raflarından ara raflı asma kat çözümlerine ve otomatik arşivlere kadar.

Good logistics is all about storage technology. If material and goods are to be kept in stock, then they must above all be stored safely. No less important is goods accessibility. This ranges from a suitable shelving concept to the possibility of being able to store the stored goods in the open air, protected by covered shelves. Whether complex high-bay warehouses or simple racking systems: every warehouse has its own special requirements.

We offer you the perfect, customised solution: from pallet racking in various designs to mezzanine solutions with intermediate shelves to automated archives.



We produce

shop equipment.

Warehouse Racking Systems
Retail Shelving Systems
Store Display Equipment
Boutique and Special Design

GET IN TOUCH
DETAYLI BİLGİ İÇİN

umdasch Store Makers Leibnitz GmbH
Ottokar-Kernstock-Gasse 16, 8430 Leibnitz, Austria
T +43 3452 700 0, leibnitz@umdasch.com,
www.umdasch.com

umdasch Madosan Raf Sistemleri San. Ve Tic. A.Ş.
Hasanağa Org. San. Böl. 1. Cd. No:14, 16130, Nilüfer, Bursa, Turkey
T +90 224 484 24 44, info@umdasch-madosan.com,
www.umdasch-madosan.com