

PRODUCT

FOOD RETAIL

GUIDE

HAFİF YÜK LIGHT DUTY

DEPO RAF SİSTEMLERİ
WAREHOUSE RACKING SYSTEMS





Hafif Yk Light Duty

DEPO RAF MLERİ
WAREHOUSE RACKING SOLUTIONS



umdasch Madosan - depo projeniz iin fil gibi gl bir ortak. İster aėır yk raf sistemi ister otomasyon; zel gereksinimleriniz iin doėru raf sistemlerini tespit ediyoruz.

Hafif Yk Raf Sistemleri, ayarlanması kolay ykseklikleri sayesinde kk ve orta lekli rnler iin esnek bir depolama sistemi sunar. niteler, zerlerine yklenen rnlerin zelliklerine baėlı olarak metal veya ahşap raflı ve ayıralı olarak uygulanabilir. Bunu bir mezanin sistemine dnştrmek de mmkndr. Paletli rnlerinizi de mi depolamak istiyorsunuz? Hafif Yk raflarımız, adından daha fazlasını yapıyor; zel takviyelerle, sistemlerimizin taşıma kapasitesi daha aėır ykler iin geniřletilebilir.

umdasch Madosan - the elephant-strong partner for your warehouse project. Whether heavy-duty racking or automation: we find the right racking systems for your individual requirements.

Light Duty Racking Systems offer a flexible storage system for small and medium sized products, thanks to the easy to adjust heights. The units are available with metal or wooden racks, as well as with dividers, depending on the characteristics of the products loaded on them. The conversion into a mezzanine system is also possible. Do you want to store palletised goods? Our Light Duty racking can handle more than the name suggests: with special reinforcements, the carrying capacity of our systems can be extended for heavier loads.

AVANTAJLAR

- Hızlı sre hazırlığı iin zel fonksiyon.
- Kaliteli malzeme sayesinde estetik grnm.
- Diėer raf sistemleri ile entegrasyon imkanı.
- Arřiv kutuları ve yedek paralar iin ideal depolama.
- Kk hacimli rnler iin kolay depolama.

ADVANTAGES

- Special function for quick application preparation.
- Aesthetic appearance due to high-quality material.
- Possibility to combine with other shelving systems.
- Ideal for archive boxes and spare parts storage.
- Facilitates the storage of products with small volume.



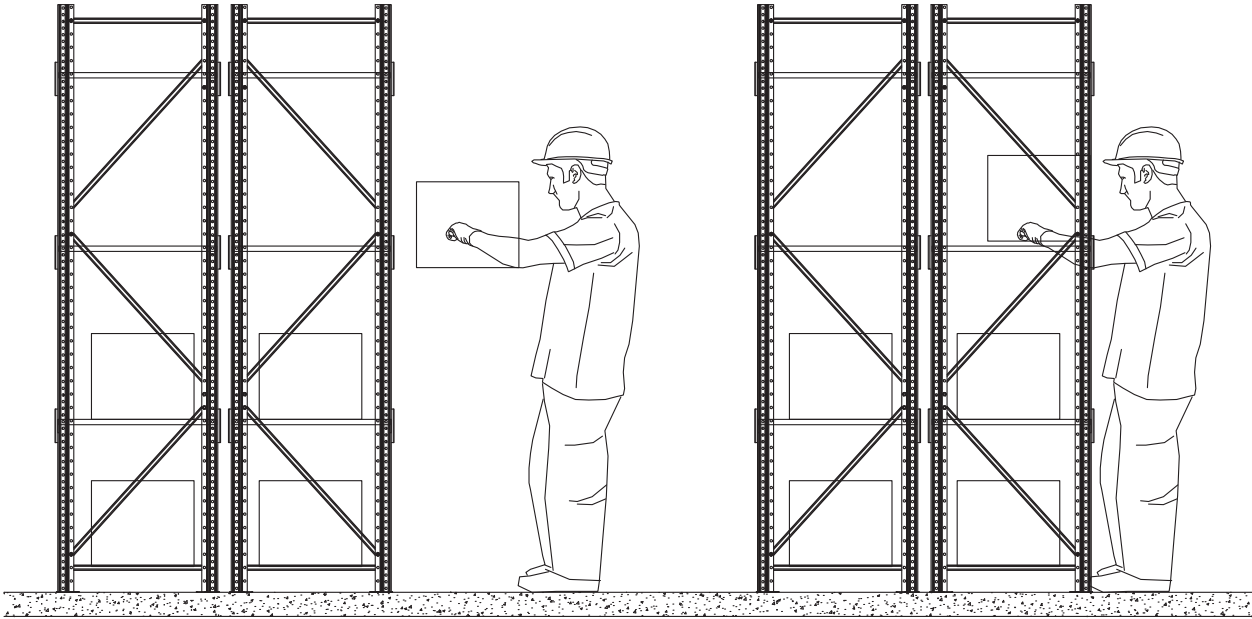
ÖZELLİKLERİ SPECIFICATIONS

Modüler tasarımı sayesinde, pratik Hafif Yük raf sistemi tüm depolama alanlarında kullanılabilir. Optimal uygulama alanları, çoğunlukla farklı paketlenmiş ürünlerin sergilendiği Cash & Carry veya Yapı Market mağazalarıdır. Sistemin farklı uygulanabilirliği, aynı ünite de hafif ürünlerin ve paletlerin depolanmasına da izin verir.

umdasch Madosan'da, kolaylıkla ayarlanabilir boyutlarda Hafif Yük veya Mini Rack (MR) rafları mevcuttur. Her ihtiyaca yönelik farklı versiyonlarda uygun traversler mevcuttur. Çeşitli kalınlıklarda sağlam ve standart MR 55 ayak profili, ayak grubunu oluşturur.

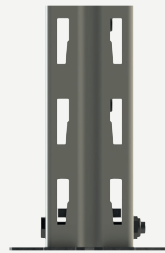
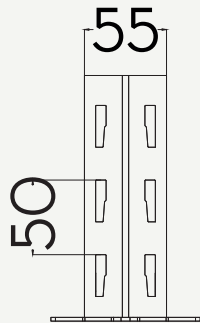
Thanks to its modular design, the practical Light Duty shelving system can be used in all storage areas. Optimal areas of application include Cash & Carry or DIY stores where large quantities of differently packaged products are displayed. The system's distinct adaptability also allows for the storage of loose goods and pallets in the same unit.

The Light Duty racks or Mini Racks (MR) from umdasch Madosan are available in freely selectable dimensions. There are suitable cross beams in different versions for every requirement. The solid standard MR 55 frame in various thicknesses forms the frame.



ÇERÇEVE PROFİLİ FRAME PROFILE

MR 55
MINI RACK

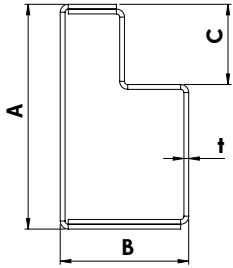
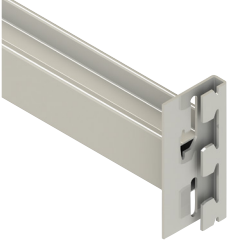


TRAVERS SEÇENEKLERİ / KONNEKTÖRLER

BEAM OPTIONS / HOOKS

OG Travers / Beam

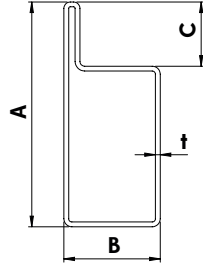
3 Haken mit 2,5 mm
3 Hooks with 2.5 mm



A	B	C	t
50 mm	30 mm	19 mm	1,5 mm
70 mm	30 mm	19 mm	2,0 mm
80 mm	40 mm	19 mm	2,0 mm
80 mm	40 mm	19 mm	2,5 mm

CG Travers / Beam

4 Haken mit 3,0 mm
4 Hooks with 3.0 mm



A	B	C	t
70 mm	40 mm	25 mm	1,5 mm
70 mm	40 mm	30 mm	1,5 mm
100 mm	40 mm	25 mm	1,5 mm
100 mm	40 mm	30 mm	1,5 mm

OG Travers / Beam

Traversler arasındaki raflar, ahşap veya sacdan yapılabilir ve doğrudan traversin içine sabitlenmelidir. Bu şekilde uyumlu bir raf ünitesi oluşturulur. Bu çözüm, zarif görünümü ile gayet ikna edicidir ve diğer traverslere göre biraz daha fazla yer tasarrufu sağlar.

The shelves between the beams can be made of wood or sheet metal and are to be fixed directly inside the cross beam. In this way, a coherent shelf is created. This solution convinces with its elegant look and is somewhat more space-saving than other beams.

CG Travers / Beam

CG modeli, daha ağır yükler için özel olarak tasarlanmıştır ve her boyuttaki kutuların yanı sıra paletlerin manuel olarak yüklenmesi için uygundur. Paletin hasar görmesi durumunda bile malların düşmesi engellenir ve rafın sağlamlığı garanti edilir. Ahşap veya sac raflar ile birlikte kullanım için, rafın kalınlığı kadar olan özel uzantılar travers üzerine adapte edilir.

The CG version is specially designed for heavier loads and is suitable for manual loading of boxes of any size as well as pallets. Even in the case of a broken pallet, the goods are prevented from falling and the stability of the rack is guaranteed. For use with wooden or sheet metal shelves, special extensions in the thickness of the compartments are mounted on the beams for their attachment.

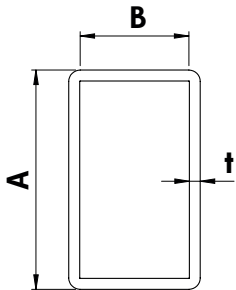
BOX Travers / Beam

BOX model traverslerimiz, basit üretimleri sayesinde en iyi fiyat-performans oranını sunar ve nakliye sırasında diğer traverslere göre daha az yer kaplar.

Our BOX beams offer the best price-performance ratio due to their simple production and take up less space in shipping than comparable beams.

BOX35 Travers / Beam

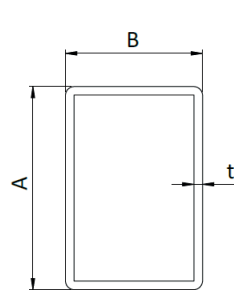
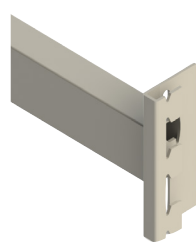
3 Haken mit 2,5 mm
3 Hooks with 2.5 mm



A	B	t
50 mm	30 mm	1,5 mm
50 mm	30 mm	2,0 mm

BOX36 Travers / Beam

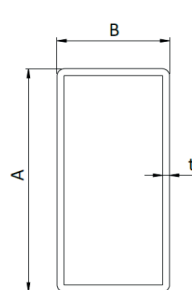
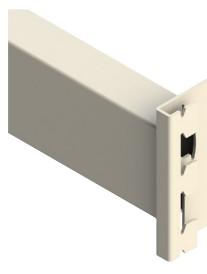
3 Haken mit 2,5 mm
3 Hooks with 2.5 mm



A	B	t
60 mm	40 mm	2,0 mm
60 mm	40 mm	2,5 mm

BOX48 Travers / Beam

3 Haken mit 2,5 mm
3 Hooks with 2.5 mm

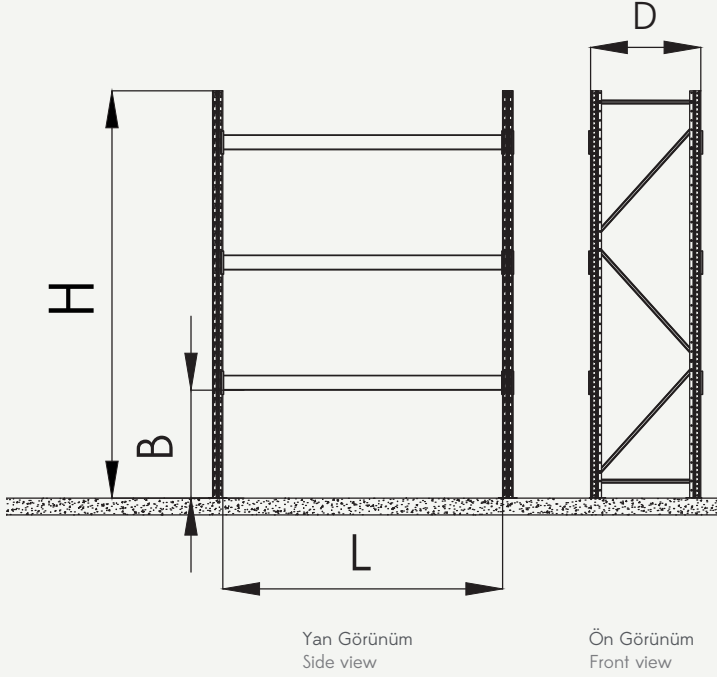


A	B	t
80 mm	40 mm	2,0 mm
80 mm	40 mm	2,5 mm

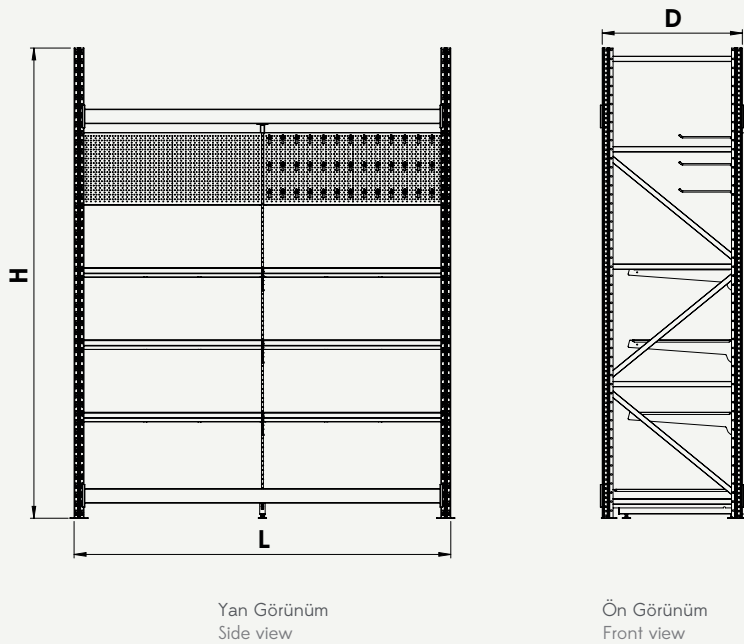
TAŞIMA KAPASİTESİ LOADING CAPACITY

HAFİF YÜK RAF SİSTEMLERİ / HAFİF YÜK RAF ÖZELLİKLERİ LIGHT DUTY RACKING SYSTEMS / LIGHT DUTY PROPERTIES

MR55 HAFİF YÜK / STANDART ÜNİTE
MR55 LIGHT DUTY / STANDARD UNIT



MR55 HAFİF YÜK ÜNİTE İÇİ UYGULAMA
MR55 LIGHT DUTY IN-UNIT INTEGRATION

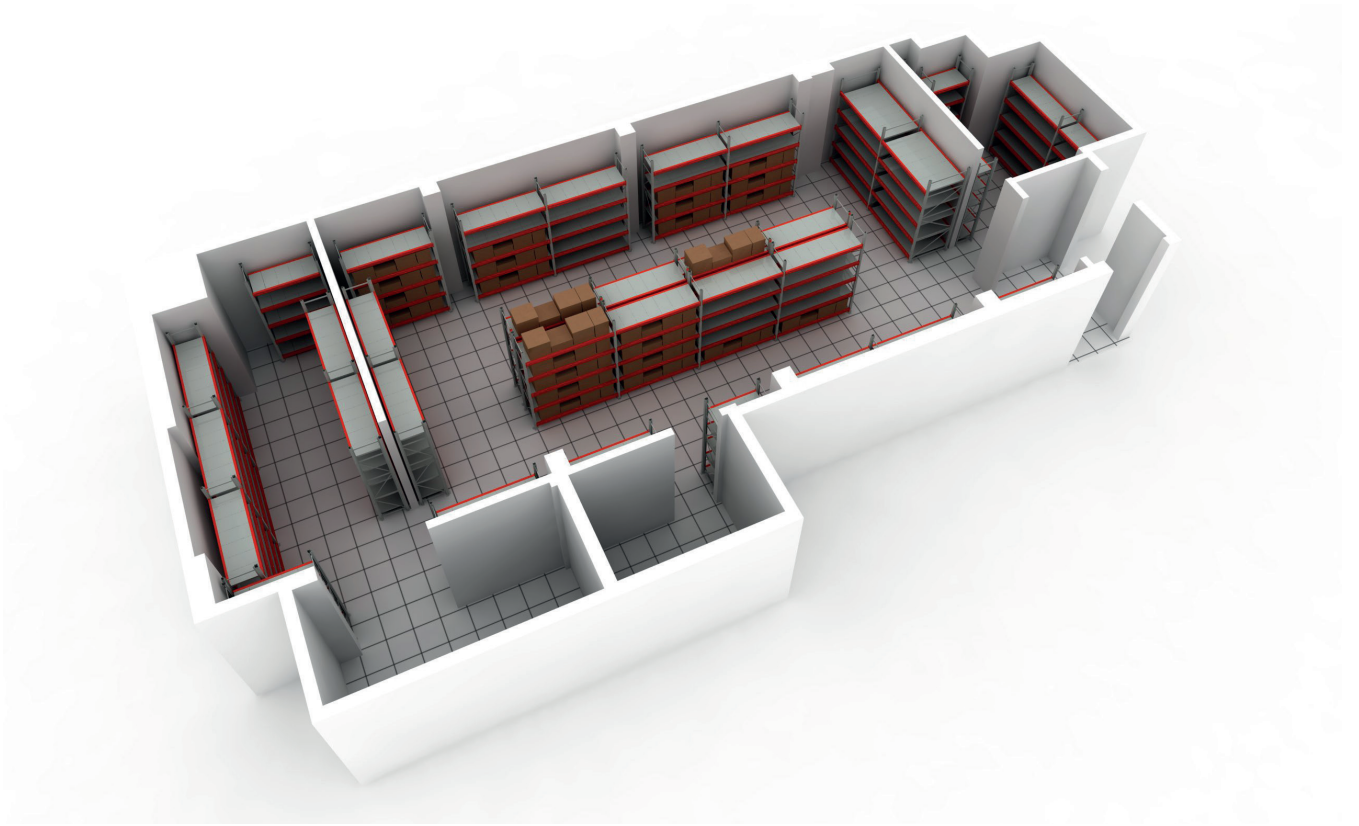
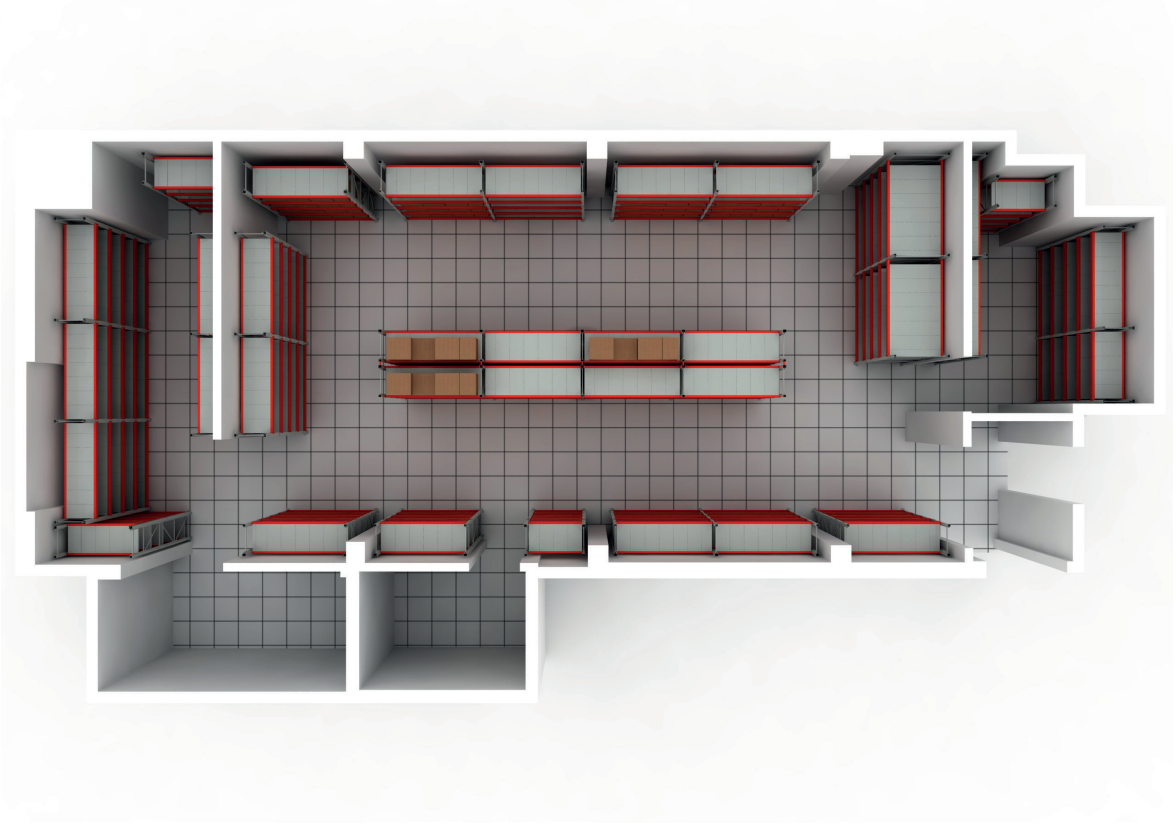


H	Yükseklik	Height
D	Derinlik	Depth
L	Uzunluk	Length
B	İlk Travers Yüksekliği / Burkulma Boyu	Height of first beam / Distortional Buckling Height

MR 55	ÖZELLİKLER SPECIFICATONS		BURKULMA BOYU DISTORTIONAL BUCKLING HEIGHT									
	KALINLIK THICKNESS	KALİTE QUALITY	800 mm	1.000 mm	1.200 mm	1.400 mm	1.500 mm	1.600 mm	1.800 mm	2.000 mm	2.200 mm	2.400 mm
1	1,00 mm	st 37	7.010 kg	6.204 kg	5.314 kg	4.408 kg	3.970 kg	3.546 kg	2.836 kg	2.322 kg	1.940 kg	1.648 kg
2	1,20 mm	st 37	9.184 kg	7.616 kg	6.494 kg	5.376 kg	4.840 kg	4.322 kg	3.464 kg	2.844 kg	2.382 kg	2.030 kg
3	1,50 mm	st 37	11.152 kg	9.784 kg	8.316 kg	6.878 kg	6.196 kg	5.540 kg	4.456 kg	3.676 kg	3.094 kg	2.650 kg
4	1,75 mm	st 37	13.324 kg	11.650 kg	9.890 kg	8.184 kg	7.380 kg	6.608 kg	5.336 kg	4.420 kg	3.738 kg	3.216 kg
5	2,00 mm	st 37	15.558 kg	13.574 kg	11.520 kg	9.548 kg	8.622 kg	7.736 kg	6.274 kg	5.218 kg	4.432 kg	3.828 kg
6	1,00 mm	st 42	7.714 kg	6.790 kg	5.658 kg	4.540 kg	4.006 kg	3.546 kg	2.836 kg	2.322 kg	1.940 kg	1.648 kg
7	1,20 mm	st 42	10.160 kg	8.344 kg	6.916 kg	5.536 kg	4.882 kg	4.322 kg	3.464 kg	2.844 kg	2.382 kg	2.030 kg
8	1,50 mm	st 42	12.520 kg	10.728 kg	8.856 kg	7.078 kg	6.246 kg	5.540 kg	4.456 kg	3.676 kg	3.094 kg	2.650 kg
9	1,75 mm	st 42	14.974 kg	12.776 kg	10.530 kg	8.420 kg	7.438 kg	6.608 kg	5.336 kg	4.420 kg	3.738 kg	3.216 kg
10	2,00 mm	st 42	17.494 kg	14.888 kg	12.262 kg	9.820 kg	8.688 kg	7.736 kg	6.274 kg	5.218 kg	4.432 kg	3.828 kg
11	1,00 mm	st 52	8.788 kg	7.550 kg	5.998 kg	4.562 kg	4.006 kg	3.546 kg	2.836 kg	2.322 kg	1.940 kg	1.648 kg
12	1,20 mm	st 52	11.610 kg	9.270 kg	7.324 kg	5.560 kg	4.882 kg	4.322 kg	3.464 kg	2.844 kg	2.382 kg	2.030 kg
13	1,50 mm	st 52	14.420 kg	11.888 kg	9.356 kg	7.104 kg	6.246 kg	5.540 kg	4.456 kg	3.676 kg	3.094 kg	2.650 kg
14	1,75 mm	st 52	17.202 kg	14.122 kg	1.1104 kg	8.446 kg	7.438 kg	6.608 kg	5.336 kg	4.420 kg	3.738 kg	3.216 kg
15	2,00 mm	st 52	20.040 kg	16.412 kg	12.910 kg	9.848 kg	8.690 kg	7.736 kg	6.274 kg	5.218 kg	4.432 kg	3.828 kg



YERLEŐİM PLANI LAYOUT PLAN



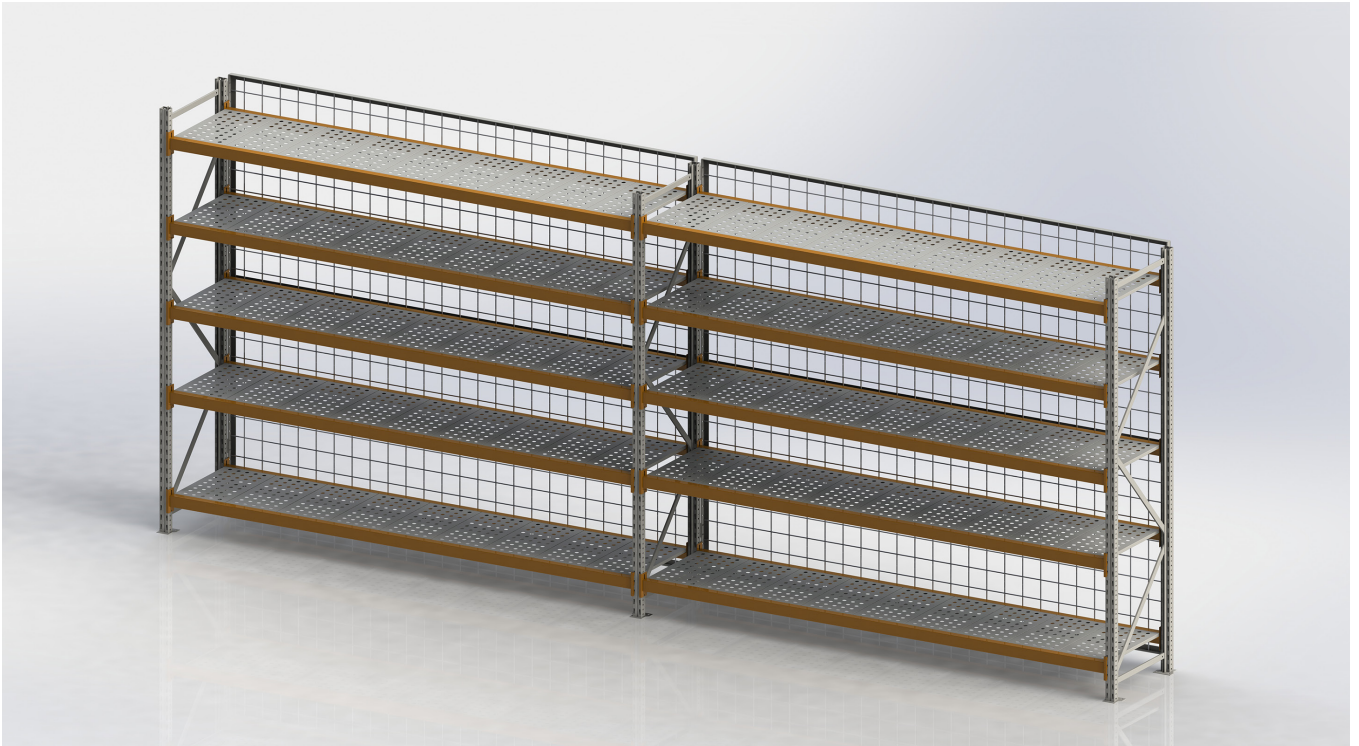
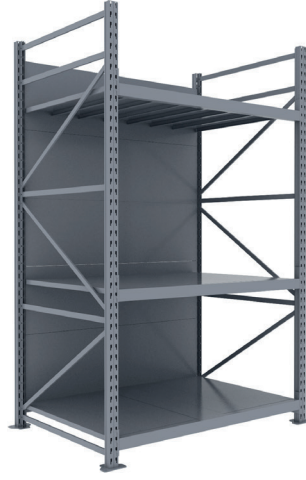
Maksimum verimlilik için, özel lojistik gereksinimlere dayalı olarak belirli bir yerleşim planı oluşturulur.

A specific layout plan is created based on individual logistical requirements for maximum efficiency.

ÜNİTE KONFIGÜRASYON ÖRNEKLERİ EXAMPLES OF UNIT CONFIGURATIONS

Özel destekler, örneğin paletlerle depolama için daha ağır yüklerle de izin verir.

Special struts also allow for heavier loads, for example for storage with pallets.





umdasch Madosan'ın Hafif Yk rafları, ok eřitli komponentlerin entegrasyonu iin geliřtirilen modler uzantıları sayesinde perakende ve toptan satıř iin idealdir.

Light Duty shelving from umdasch Madosan is ideally suited for retail and wholesale thanks to modular extensions for the integration of a wide range of elements.



İyi lojistik, depolama teknolojisi ile ilgilidir. Malzeme ve mallar stokta tutulacaksa, her şeyden önce güvenli bir şekilde depolanmalıdır. Ürünlerin erişilebilirliği daha az önemli değildir. Bu, uygun bir raf konseptinden, depolanan malların üstü kapalı raflarla korunarak açık havada saklanmasına kadar uzanır. Karmaşık yüksek raflı depolar veya basit raf sistemleri olsun; her deponun kendine özgü gereksinimleri vardır.

Size mükemmel, özelleştirilmiş çözümü sunuyoruz; çeşitli tasarımlarda palet raflarından ara mezanin katlı çözümlere ve otomatik depolamaya kadar.

Good logistics is all about storage technology. If material and goods are to be kept in stock, then they must above all be stored safely. No less important is goods accessibility. This ranges from a suitable shelving concept to the possibility of being able to store the stored goods in the open air, protected by covered shelves. Whether complex high-bay warehouses or simple racking systems: every warehouse has its own special requirements.

We offer you the perfect, customised solution: from pallet racking in various designs to mezzanine solutions with intermediate shelves to automated storage.



We produce

shop equipment.

Warehouse Racking Systems
Retail Shelving Systems
Store Display Equipment
Boutique and Special Design

GET IN TOUCH
DETAYLI BİLGİ İÇİN

umdasch Store Makers Leibnitz GmbH
Ottokar-Kernstock-Gasse 16, 8430 Leibnitz, Austria
T +43 3452 700 0, leibnitz@umdasch.com,
www.umdasch.com

umdasch Madosan Raf Sistemleri San. Ve Tic. A.Ş.
Hasanağa Org. San. Böl. 1. Cd. No:14, 16130, Nilüfer, Bursa, Turkey
T +90 224 484 24 44, info@umdasch-madosan.com,
www.umdasch-madosan.com