

PRODUCT

FOOD RETAIL

GUIDE

# DAR KORİDOR NARROW AISLE

DEPO RAF SİSTEMLERİ  
WAREHOUSE RACKING SYSTEMS







# Dar Koridor Narrow Aisle

DEPO RAF ÇÖZÜMLERİ  
WAREHOUSE RACKING SOLUTIONS



umdasch Madosan - depo projeniz için fil gibi güçlü bir ortak. İster ağır yük rafları ister otomasyon; özel gereksinimleriniz için doğru raf sistemlerini belirliyoruz.

Dar Koridor raf sistemlerimiz, minimum alanda maksimum depolama kapasitesi için dar koridora uygun forkliftlerle kullanılmak üzere özel olarak tasarlanmıştır. Koridorlardaki çalışma alanı diğer raf sistemlerinden daha küçüktür, böylelikle depolama konumları için mevcut alanı artırmış oluruz. Ürünlere erişilirken, ekipman eksen dönüşü olmadan yukarı doğru hareket ettirilir ve ürünü çıkarır. Ekipmanlar, daha yüksek bir yükleme/boşaltma hacmi elde etmek için gerekli teknolojiyi kullanarak yüksek hızlarda çalıştırılır. Bu sayede, makinenin koridor boyunca düzgün hareket etmesini sağlamak için zeminde kılavuz raylar veya manyetik bantlar bulunmaktadır.

umdasch Madosan - the elephant-strong partner for your warehouse project. Whether heavy-duty racking or automation: we find the right racking systems for your individual requirements.

Our Narrow Aisle racking systems are specially designed for use with Narrow Aisle forklifts-for maximum storage capacity in minimum space. The working space in the aisles is smaller than with other racking systems, which increases the space available for storage locations. When accessing the goods, the lifting device is moved upwards without axis rotation and removes the product. The trucks are operated at high speeds using the technology employed to achieve a higher loading/unloading volume. For this reason, there are guide rails or magnetic tracks on the floor to ensure the smooth movement of the machine along the corridor.

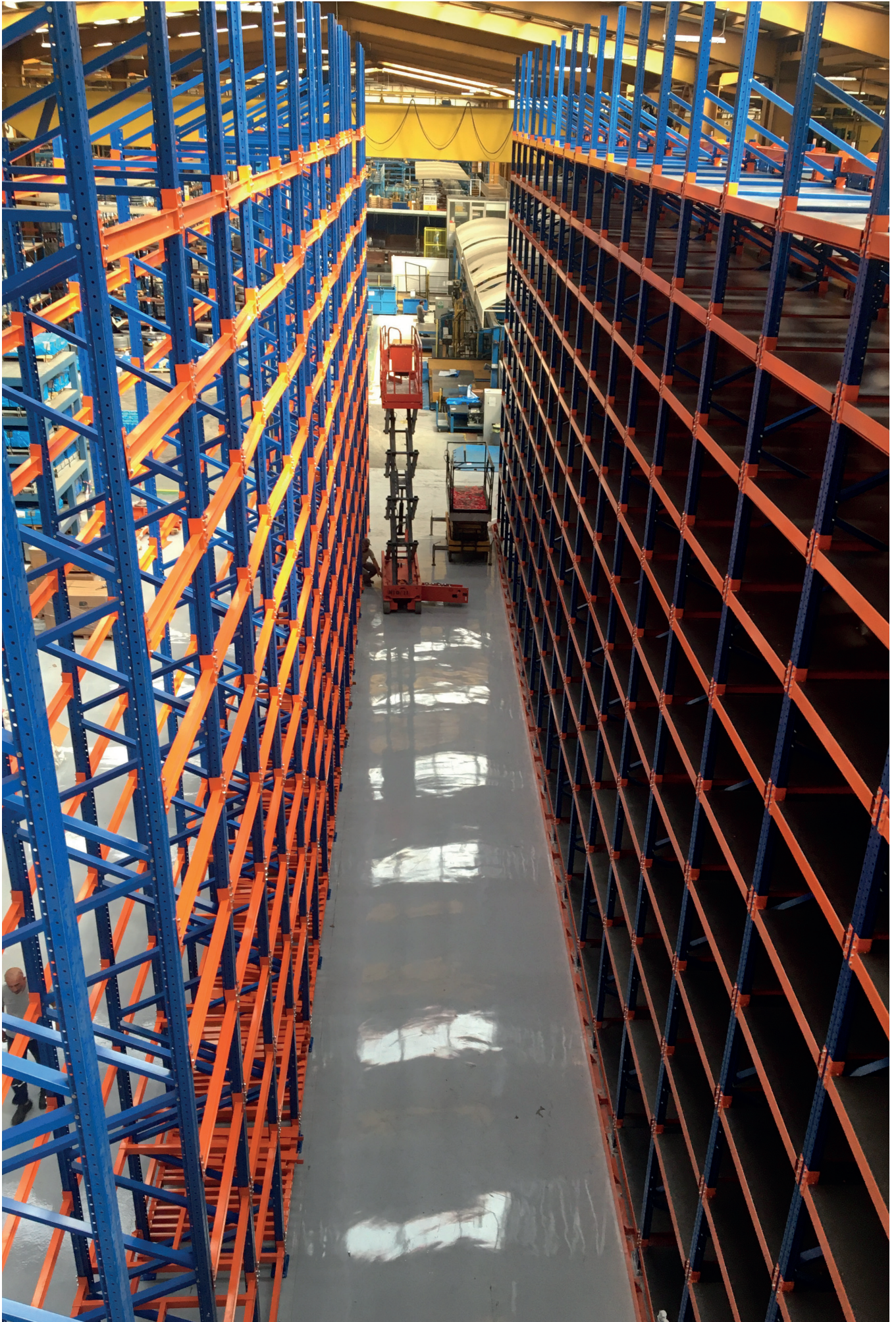
## AVANTAJLAR

- Herhangi bir palete her an ulaşılabilir.
- Traverslerin ayarlanabilir yükseklikleri sayesinde esnek seçenekler.
- İstifleme makinelerinin yüksek kullanım hızları sayesinde daha hızlı toplama oranları.
- Yerdeki manyetik bantlar veya kılavuz raylar ile kazalara karşı önlem.
- Ek yatırımla otomatik depolama sistemine geçiş imkanı.
- Hızlı lojistik elleçlemenin gerekli olduğu endüstriler için mükemmeldir.

## ADVANTAGES

- Any pallet can be accessed at any time.
- Flexible options due to adjustable heights of the carriers.
- Faster picking rates due to high utilisation speeds of the stacking systems.
- Accidents can be avoided by magnetic belts or guide rails on the floor.
- Conversion to an automatic storage system possible with additional investment.
- Perfect for industries where fast logistical handling is essential.







## ÖZELLİKLER SPECIFICATIONS

umdasch Madosan'da, Ağır Yük Rafları (HR) Dar Koridor raf sistemi uygulamasında kullanılır. Ana yapı 95 mm ve 120 mm'lik farklı profil seçenekleri ve farklı ebatlarda traversler ile oluşturulmuştur. Stoklanacak ürünün cinsine ve ağırlığına göre geniş bir çeşitliliğe sahiptir; dikey taşıyıcı ayaklar, traversler ve diğer tamamlayıcı aksesuarlar belirlenir.

- HR 95 AĞIR YÜK
- HR 120A AĞIR YÜK
- HR 120B AĞIR YÜK

The solid Heavy Duty, or High Racks (HR) from umdasch Madosan are used for the application as Narrow Aisle shelving system. The main structure is formed with different profile options of 95 mm and 120 mm as well as carrier beams in different sizes. It has a wide variety according to the type and weight of the product to be stocked; vertical carrier legs, horizontal beams and other complementary accessories are determined.

- HR 95 HIGH RACK
- HR 120A HIGH RACK
- HR 120B HIGH RACK

AĞIR YÜK AYAK  
HIGH RACK FRAME

BACK-TO-BACK KONNEKTÖRLER  
BACK-TO-BACK CONNECTOR

KILAVUZ RAYI  
GUIDE RAIL

TRAVERS  
BEAM

ZEMİN KONNEKTÖRÜ  
GROUND CONNECTOR

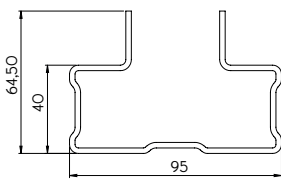
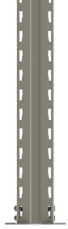
GERGİ PROFİLİ  
TENSION PROFILE



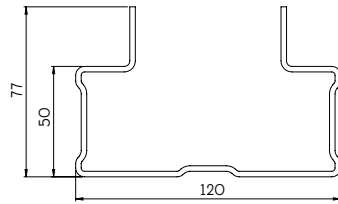
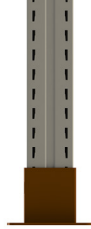


## AYAK PROFİLİ SEÇENEKLERİ PROFILE OPTIONS FOR FRAME

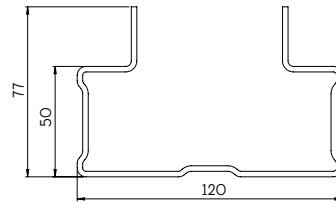
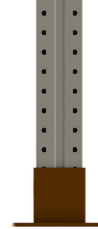
**HR 95**  
HIGH RACK  
2,0 mm / 2,5 mm



**HR 120A**  
HIGH RACK  
2,0 mm / 2,5 mm / 3,0 mm

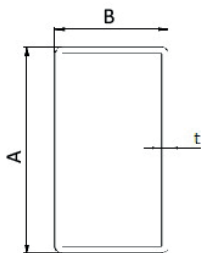
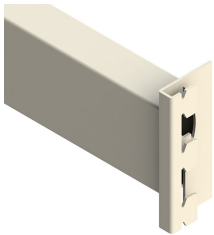


**HR 120B**  
HIGH RACK  
2,0 mm / 2,5 mm / 3,0 mm



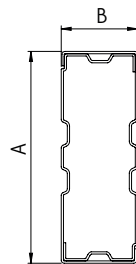
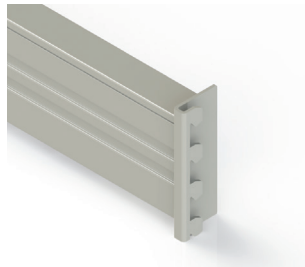
## TRAVERS SEÇENEKLERİ / KONNEKTÖRLER BEAM OPTIONS / HOOKS

**BOX48 Traverse / Beam**  
2,5 mm mit 3 Haken  
2.5 mm with 3 Hooks  
3,0 mm mit 4 Haken  
3.0 mm with 4 Hooks  
**HR 95**



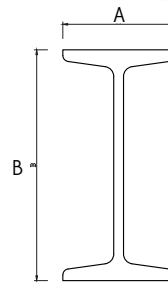
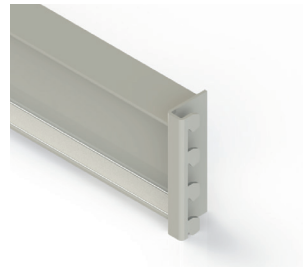
| A      | B     |
|--------|-------|
| 80 mm  | 30 mm |
| 100 mm | 40 mm |
| 120 mm | 40 mm |
| 140 mm | 40 mm |

**CC Traverse / Beam**  
4,0 mm mit 4 Haken  
4.0 mm with 4 Hooks  
**HR 95 / HR 120**



| A      | B     |
|--------|-------|
| 80 mm  | 50 mm |
| 100 mm | 50 mm |
| 120 mm | 50 mm |
| 140 mm | 50 mm |
| 150 mm | 50 mm |

**NPI Traverse / Beam**  
4,0 mm mit 4 Haken  
4.0 mm with 4 Hooks  
**HR 95 / HR 120**



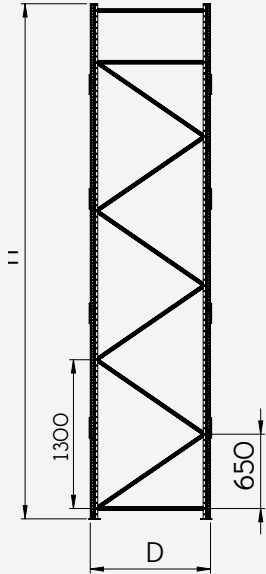
| A      | B     |
|--------|-------|
| 80 mm  | 42 mm |
| 100 mm | 50 mm |
| 120 mm | 58 mm |
| 140 mm | 66 mm |
| 160 mm | 74 mm |



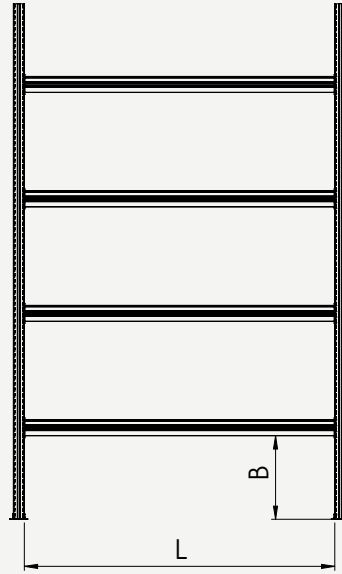
## TAŞIMA KAPASİTESİ LOADING CAPACITY

### HAFİF YÜK RAF SİSTEMLERİ / HAFİF YÜK RAF ÖZELLİKLERİ HEAVY DUTY RACKING SYSTEMS / HIGH RACK PROPERTIES

#### HR95 SCHWERLAST-SYSTEM HR95 HEAVY DUTY UNIT



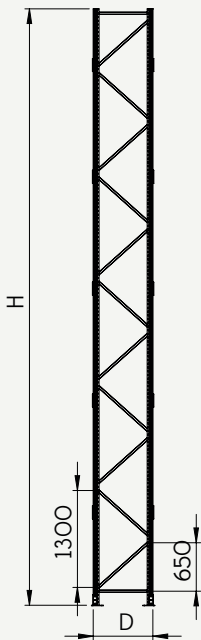
Yan Görünüm  
Side view



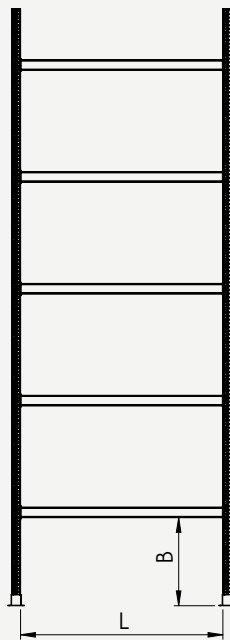
Ön Görünüm  
Front view

|   |  |   |
|---|--|---|
| H | Yükseklik                              | Height  |
| D | Derinlik                               | Depth   |
| L | Uzunluk                                | Length  |
| B | İlk Travers Yüksekliği / Burkulma Boyu | Height of first beam / Distortional Buckling Height |

#### HR120 SCHWERLAST-SYSTEM HR120 HEAVY DUTY UNIT



Yan Görünüm  
Side view



Ön Görünüm  
Front view

|   |  |   |
|---|--|---|
| H | Yükseklik                              | Height  |
| D | Derinlik                               | Depth   |
| L | Uzunluk                                | Length  |
| B | İlk Travers Yüksekliği / Burkulma Boyu | Height of first beam / Distortional Buckling Height |



| HR<br>95 | ÖZELLİKLER<br>SPECIFICATONS |                   | BURKULMA BOYU<br>DISTORTIONAL BUCKLING HEIGHT |           |           |           |           |           |           |           |           |           |
|----------|-----------------------------|-------------------|---|-----------|-----------|-----------|-----------|-----------|-----------|-----------|-----------|-----------|
|          | KALINLIK<br>THICKNESS       | KALİTE<br>QUALITY | 800 mm  | 1.000 mm  | 1.200 mm  | 1.400 mm  | 1.500 mm  | 1.600 mm  | 1.800 mm  | 2.000 mm  | 2.200 mm  | 2.400 mm  |
| 1        | 2,00 mm                     | st 37             | 21.838 kg                                     | 21.838 kg | 18.950 kg | 17.372 kg | 16.558 kg | 15.738 kg | 14.112 kg | 12.538 kg | 11.050 kg | 9.668 kg  |
| 2        | 2,50 mm                     | st 37             | 30.072 kg                                     | 26.418 kg | 24.512 kg | 22.474 kg | 21.438 kg | 20.402 kg | 18.364 kg | 16.414 kg | 14.586 kg | 12.898 kg |
| 3        | 3,00 mm                     | st 37             | 38.772 kg                                     | 32.772 kg | 30.398 kg | 27.910 kg | 26.658 kg | 25.414 kg | 22.990 kg | 20.668 kg | 18.542 kg | 16.568 kg |
|          |                             |                   |   |           |           |           |           |           |           |           |           |           |
| 4        | 2,00 mm                     | st 42             | 24.408 kg                                     | 24.408 kg | 21.308 kg | 19.228 kg | 18.168 kg | 17.112 kg | 15.046 kg | 13.086 kg | 11.262 kg | 9.668 kg  |
| 5        | 2,50 mm                     | st 42             | 33.992 kg                                     | 30.142 kg | 27.586 kg | 24.896 kg | 23.544 kg | 22.206 kg | 19.608 kg | 17.172 kg | 14.932 kg | 12.922 kg |
| 6        | 3,00 mm                     | st 42             | 44.342 kg                                     | 37.430 kg | 34.242 kg | 30.948 kg | 29.310 kg | 27.700 kg | 24.598 kg | 21.708 kg | 19.068 kg | 16.666 kg |
|          |                             |                   |   |           |           |           |           |           |           |           |           |           |
| 7        | 2,00 mm                     | st 52             | 28.052 kg                                     | 28.052 kg | 24.564 kg | 21.612 kg | 20.138 kg | 18.688 kg | 15.916 kg | 13.346 kg | 11.260 kg | 9.668 kg  |
| 8        | 2,50 mm                     | st 52             | 39.294 kg                                     | 35.316 kg | 31.648 kg | 27.874 kg | 26.012 kg | 24.194 kg | 20.742 kg | 17.562 kg | 14.934 kg | 12.922 kg |
| 9        | 3,00 mm                     | st 52             | 51.550 kg                                     | 43.630 kg | 39.106 kg | 34.534 kg | 32.300 kg | 30.130 kg | 26.036 kg | 22.302 kg | 19.114 kg | 16.666 kg |

| HR<br>120 | ÖZELLİKLER<br>SPECIFICATONS |                   | BURKULMA BOYU<br>DISTORTIONAL BUCKLING HEIGHT |           |           |           |           |           |           |           |           |           |
|-----------|-----------------------------|-------------------|---|-----------|-----------|-----------|-----------|-----------|-----------|-----------|-----------|-----------|
|           | KALINLIK<br>THICKNESS       | KALİTE<br>QUALITY | 800 mm  | 1.000 mm  | 1.200 mm  | 1.400 mm  | 1.500 mm  | 1.600 mm  | 1.800 mm  | 2.000 mm  | 2.200 mm  | 2.400 mm  |
| 1         | 2,00 mm                     | st 37             | 23.164 kg                                     | 23.164 kg | 23.164 kg | 21.780 kg | 21.022 kg | 20.240 kg | 18.628 kg | 16.998 kg | 15.390 kg | 13.836 kg |
| 2         | 2,50 mm                     | st 37             | 32.268 kg                                     | 32.268 kg | 29.950 kg | 28.082 kg | 27.092 kg | 26.080 kg | 24.020 kg | 21.962 kg | 19.952 kg | 18.026 kg |
| 3         | 3,00 mm                     | st 37             | 42.104 kg                                     | 42.104 kg | 37.032 kg | 34.698 kg | 33.478 kg | 32.240 kg | 29.746 kg | 27.280 kg | 24.894 kg | 22.624 kg |
|           |                             |                   |   |           |           |           |           |           |           |           |           |           |
| 4         | 2,00 mm                     | st 42             | 25.656 kg                                     | 25.656 kg | 25.656 kg | 24.458 kg | 23.458 kg | 22.432 kg | 20.340 kg | 18.260 kg | 16.240 kg | 14.326 kg |
| 5         | 2,50 mm                     | st 42             | 36.054 kg                                     | 36.054 kg | 34.064 kg | 31.572 kg | 30.262 kg | 28.930 kg | 26.250 kg | 23.616 kg | 21.088 kg | 18.704 kg |
| 6         | 3,00 mm                     | st 42             | 47.476 kg                                     | 47.476 kg | 42.168 kg | 39.044 kg | 37.426 kg | 35.796 kg | 32.544 kg | 29.378 kg | 26.366 kg | 23.546 kg |
|           |                             |                   |   |           |           |           |           |           |           |           |           |           |
| 7         | 2,00 mm                     | st 52             | 29.296 kg                                     | 29.296 kg | 29.296 kg | 28.256 kg | 26.816 kg | 25.354 kg | 22.430 kg | 19.592 kg | 16.918 kg | 14.460 kg |
| 8         | 2,50 mm                     | st 52             | 41.360 kg                                     | 41.360 kg | 39.934 kg | 36.330 kg | 34.464 kg | 32.588 kg | 28.876 kg | 25.314 kg | 21.984 kg | 18.920 kg |
| 9         | 3,00 mm                     | st 52             | 54.716 kg                                     | 54.716 kg | 49.224 kg | 44.754 kg | 42.472 kg | 40.194 kg | 35.726 kg | 31.478 kg | 27.534 kg | 23.894 kg |



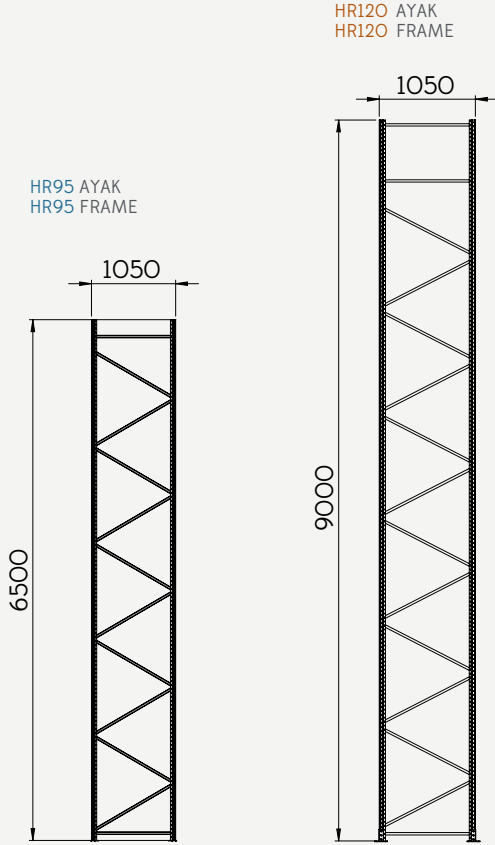
## AĞIR YÜK AYAĞI - YAN GÖRÜNÜM HIGH RACK FRAMES - SIDE VIEW

HR ayak yapımızda taşıyıcı traverslerin konumu 50 mm'lik adımlarla değiştirilebilir. Diğer parçaların entegrasyonu ve standart palet yüklemesi için herhangi bir ölçüde kullanılabilir. Burada gösterilen ölçüler, en yaygın varyantların örnekleridir.

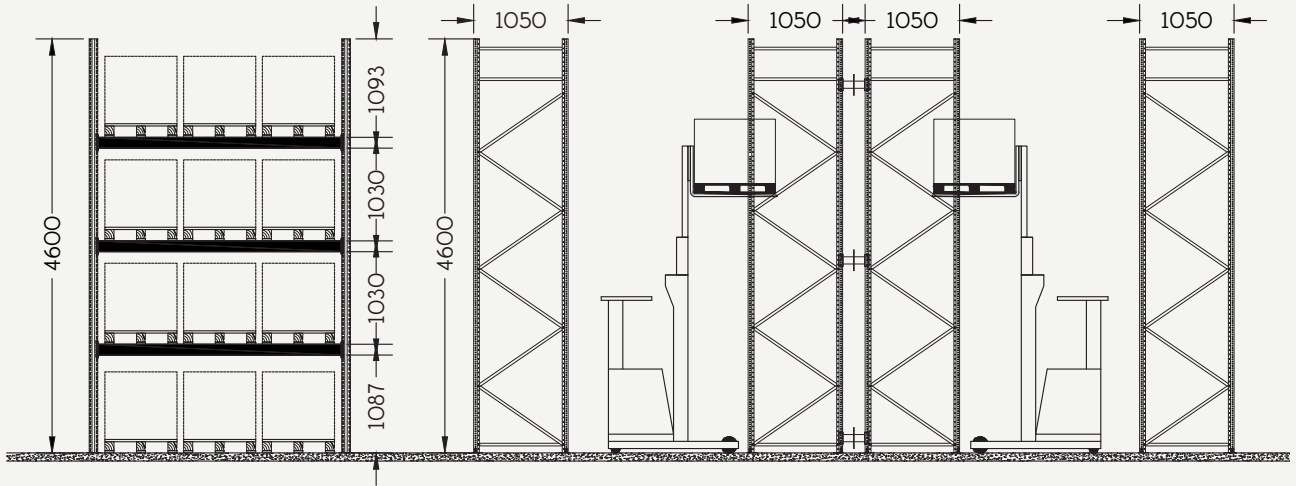
Gerçek yükseklikler, uzunluklar ve derinlikler gerektiğinde projeniz için serbestçe seçilebilir.

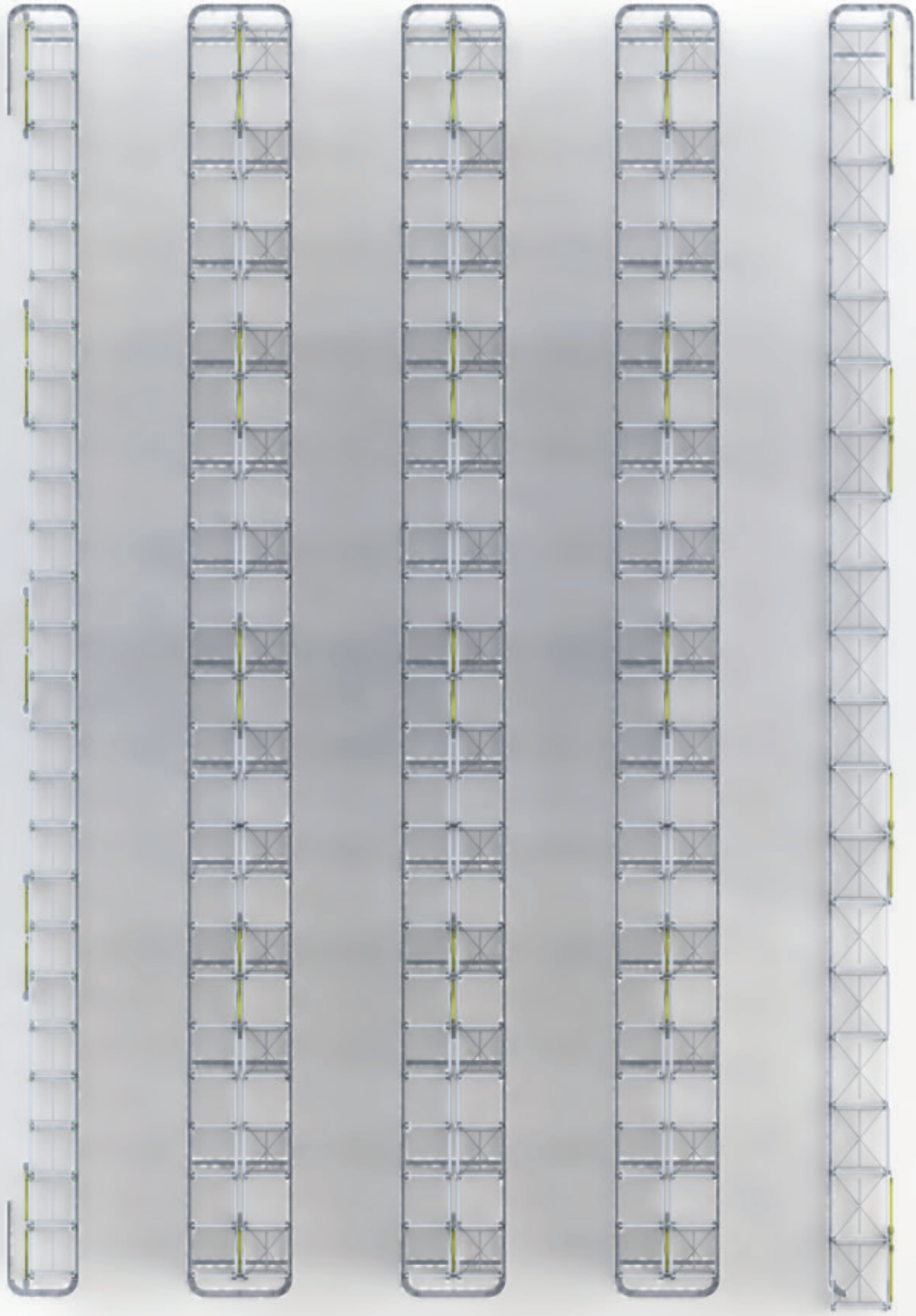
The height of the frames, in respective of the beams they can be changed in 50 mm steps for HR systems. Both variants can be used in any dimension for the integration of further elements as well as for standard pallet loading.

The dimensions shown here are examples of the most common variants. The actual heights, lengths and depths can be freely selected for your project as required.



## PALET YERLEŞİMİ PALLET PLACEMENT





Özellikle uzun koridorlarda uygulanan Dar Koridor sistemleri maksimum verimlilik sağlar.

An arrangement with particularly long corridors ensures maximum efficiency in Narrow Aisle systems.





Dar Koridor Raf sistemleri, özel Dar Koridor istifleyicilerle kullanılmak üzere tasarlanmıştır.

Narrow Aisle racking systems are designed for use with special Narrow Aisle stackers.





İyi lojistik, depolama teknolojisi ile ilgilidir. Malzeme ve mallar stokta tutulacaksa, her şeyden önce güvenli bir şekilde depolanmalıdır. Malların erişilebilirliği daha az önemli değildir. Bu, standart bir raf konseptinden, depolanan malların üstü kapalı raflarla korunarak açık havada saklanmasına kadar uzanır. Karmaşık yüksek raflı depolar veya basit raf sistemleri olsun, her deponun kendine özgü gereksinimleri vardır.

Size mükemmel, özelleştirilmiş çözümü sunuyoruz; çeşitli tasarımlarda palet raflarından ara katlı mezanin çözümlerine ve otomatik arşivlere kadar.

Good logistics is all about storage technology. If material and goods are to be kept in stock, then they must above all be stored safely. No less important is goods accessibility. This ranges from a suitable shelving concept to the possibility of being able to store the stored goods in the open air, protected by covered shelves. Whether complex high-bay warehouses or simple racking systems: every warehouse has its own special requirements.

We offer you the perfect, customised solution: from pallet racking in various designs to mezzanine solutions with intermediate shelves to automated archives.





We produce

shop equipment.

Warehouse Racking Systems  
Retail Shelving Systems  
Store Display Equipment  
Boutique and Special Design

GET IN TOUCH  
DETAYLI BİLGİ İÇİN

umdasch Store Makers Leibnitz GmbH  
Ottokar-Kernstock-Gasse 16, 8430 Leibnitz, Austria  
T +43 3452 700 0, leibnitz@umdasch.com,  
www.umdasch.com

umdasch Madosan Raf Sistemleri San. Ve Tic. A.Ş.  
Hasanağa Org. San. Böl. 1. Cd. No:14, 16130, Nilüfer, Bursa, Turkey  
T +90 224 484 24 44, info@umdasch-madosan.com,  
www.umdasch-madosan.com