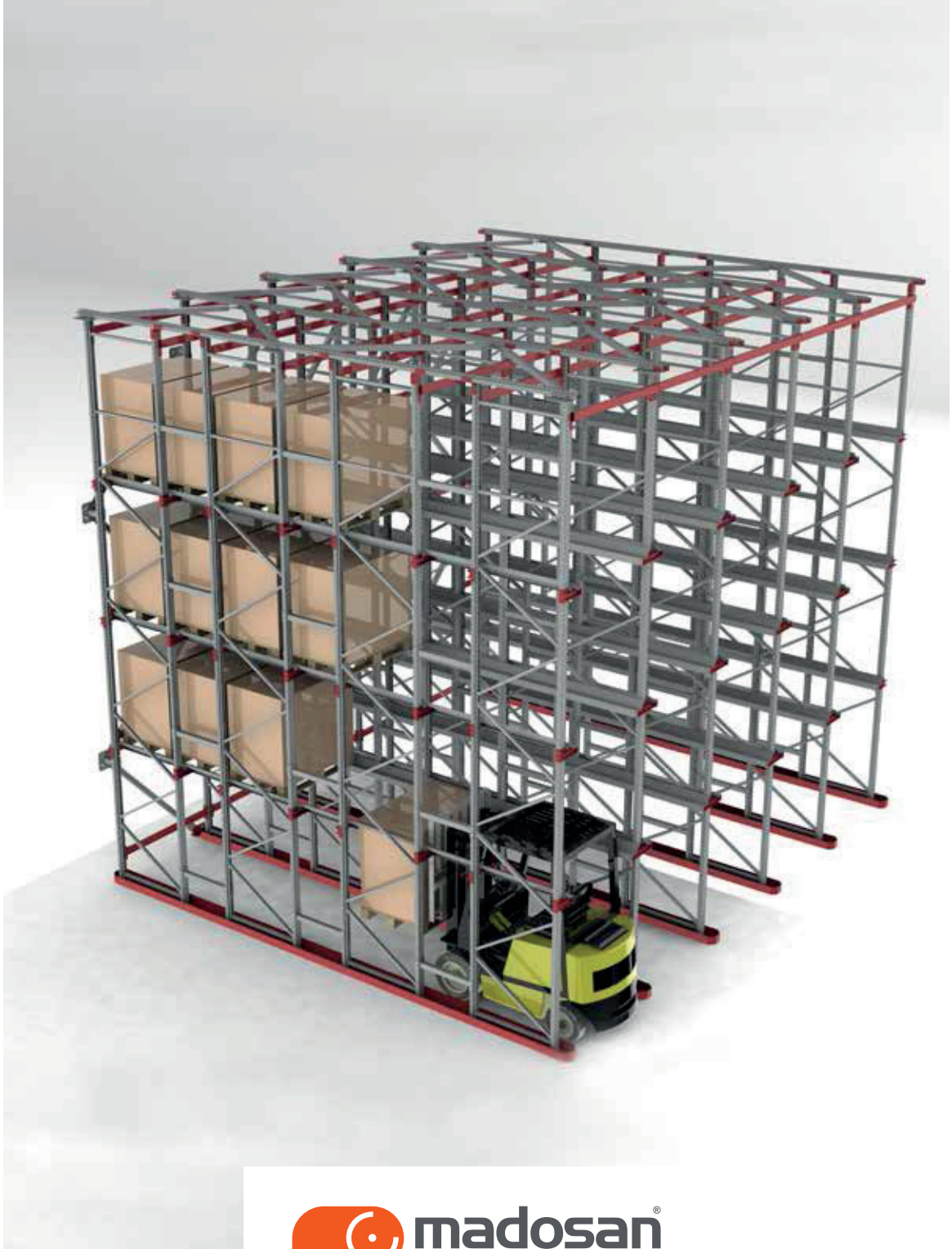


# DRIVE-IN

DEPO RAF SİSTEMLERİ  
WAREHOUSE RACKING SYSTEMS





# Drive-In

DEPO RAF ÇÖZÜMLERİ  
WAREHOUSE RACKING SOLUTIONS



umdasch Madosan - depo projeniz için fil gibi güçlü bir ortak. İster ağır yük rafları ister otomasyon; özel gereksinimleriniz için doğru raf sistemlerini belirliyoruz.

Drive-In raf sistemleri, paletler üzerindeki yüksek hacimli ürünlerin kompakt şekilde depolanması için özellikle uygundur. İki farklı versiyonu oluşturulmuştur: Tek tarafı açık olan Drive-In rafı ve her iki tarafından erişilebilen bir Drive-Through rafı olarak. Her iki versiyonda da ortak olan, paletlerin hem derinlikte hem de yükseklikte depolanması ve alınmasıdır. Raf üniteleri, aralarında boşluk kalmayacak şekilde dizilmiş olup, depolama alanından maksimum düzeyde yararlanmayı sağlar.

umdasch Madosan - the elephant-strong partner for your warehouse project. Whether heavy-duty racking or automation: we find the right racking systems for your individual requirements.

Drive-In racking systems are particularly suitable for compact storage of large storage quantities on pallets. They are formed in two different versions: as Drive-In racking with one open end face and as a Drive-through racking that can be accessed from both end faces. Common to both versions is that the pallets are stored and retrieved both in depth and in height. The shelving units are lined up without any space in between, which allows maximum use of the storage space.

## AVANTAJLAR

- Depolama kapasitesinin en verimli kullanımı (%85).
- Farklı derinlik ve yüksekliklerde istiflemeyi sağlar.
- İstifleme cihazı ile kullanılabilir.
- Aynı ebat ve içerikteki ürünler blok olarak koridorda arka arkaya istiflenebilir.
- Ürün devir hızının düşük olduğu depolarda tercih edilir.
- Mevsimlik ürünlerin depolanması için uygundur.

## ADVANTAGES

- Most efficient use (85 %) of storage capacity.
- Stacking possible at different depths and heights.
- Can be used with a stacking device.
- Products of the same size and content can be stacked one behind the other in the aisle as a block.
- Preferred in areas with low product turnover.
- Suitable for the storage of seasonal products.





## ÖZELLİKLER SPECIFICATIONS

Bu sistem ile aynı ebattaki paletler, rafın sonundan başına kadar özel raflara yerleştirilmektedir. Yükler, duvara dayalı veya depo alanının ortasındaki düzenlemeye bağlı olarak, İlk Giren Son Çıkar (FILO) ve/veya İlk Giren İlk Çıkar (FIFO) sistemine göre forkliftlerle yüklenebilir.

umdasch Madosan'ın Drive-In sistemleri, çeşitli profil seçeneklerinde birbirine makaslarla bağlanan highrack (HR) ayaklardan oluşur. Giriş ve geçiş için gerekli koridor genişliğini sağlamak amacıyla paletler çapraz olarak depolanır. Bunun için farklı ray konsolları üzerinde palet rayı kullanılır.

- HR 95 AĞIR YÜK
- HR 120 AĞIR YÜK

With this system, pallets of the same size are placed on special shelves from the end of the shelf to the beginning. The goods can be loaded with forklift trucks according to the First-In-Last-Out (FILO) and/or First-In-First-Out (FIFO) system depending on the arrangement against the wall or in the centre of the room.

Drive-In systems from umdasch Madosan are formed by high-rack (HR) frames that are connected to each other with trusses in various profile options. To ensure the necessary aisle width for entry and passage, pallets are stored crosswise. Different rail brackets with a pallet rail sheet are used for this.

- HR 95 HIGH RACK
- HR 120 HIGH RACK

HR95 YATAY PROFİL  
HR95 HORIZONTAL PROFILE

T-BAĞLANTILI KUTU PROFİLİ  
T-CONNECTED BOX PROFILE

HR95 DİKEY PROFİL  
HR95 VERTICAL PROFILE

HR95 SIRT SIRT BAĞLANTI  
HR95 BACK-TO-BACK CONNECTOR

HR95 ARA BAĞLANTI  
HR95 MIDDLE CONNECTOR

DRIVE-IN RAY SACI  
DRIVE-IN RAIL SHEET

STOPER TRAVERS  
STOPPER BEAM

KILAVUZ RAYI  
GUIDE RAIL

DEPREM ÇAPRAZI BAĞLANTISI  
CROSS TENSION CONNECTION

ÜST DEPREM ÇAPRAZI DİYAGONALİ  
UPPER TENSION CROSS DIAGONAL

DRIVE-IN HR95 RAY KONSOL TAKIMI TEKİLİ  
DRIVE-IN HR95 RAIL BRACKET SET SINGLE

DRIVE-IN HR95 RAY KONSOL TAKIMI ÇİFTLİ  
DRIVE-IN HR95 RAIL BRACKET SET DOUBLE

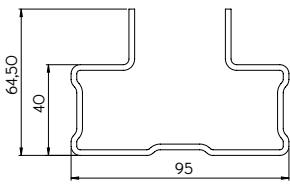
ARKA DEPREM ÇAPRAZI DİYAGONALİ  
REAR TENSION CROSS DIAGONAL

EUROPALET  
EUROPALLET

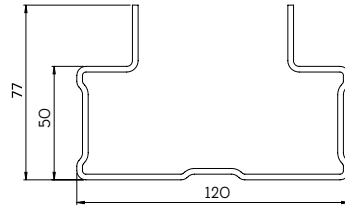


## AYAK İÇİN PROFİL SEÇENEKLERİ PROFILE OPTIONS FOR FRAME

**HR 95**  
HIGH RACK  
AĞIR YÜK



**HR 120**  
HIGH RACK  
AĞIR YÜK



## BİLEŞENLER COMPONENTS

### DRIVE-IN RAY SACI / DRIVE-IN RAIL SHEET

Üç farklı kalınlık:

Three different thicknesses:

2,0 mm

2,5 mm

3,0 mm



### DRIVE-IN RAY KONSOL TAKIMI TEKLİ / DRIVE-IN RAIL BRACKET SET SINGLE

İki farklı profil:

Two different profiles:

80 x 80 mm

60 x 60 mm



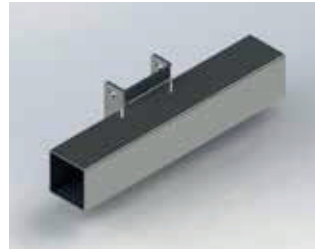
### DRIVE-IN RAY KONSOL TAKIMI ÇİFTLİ / DRIVE-IN RAIL BRACKET SET DOUBLE

İki farklı profil:

Two different profiles:

80 x 80 mm

60 x 60 mm



### STOPER TRAVERS / STOPPER BEAM



### KILAVUZ RAYI SIRT SIRT / GUIDE RAIL



### SIRT SIRT BAĞLANTI / BACK-TO-BACK CONNECTOR





## YÜKLEME KAPASİTESİ LOADING CAPACITY

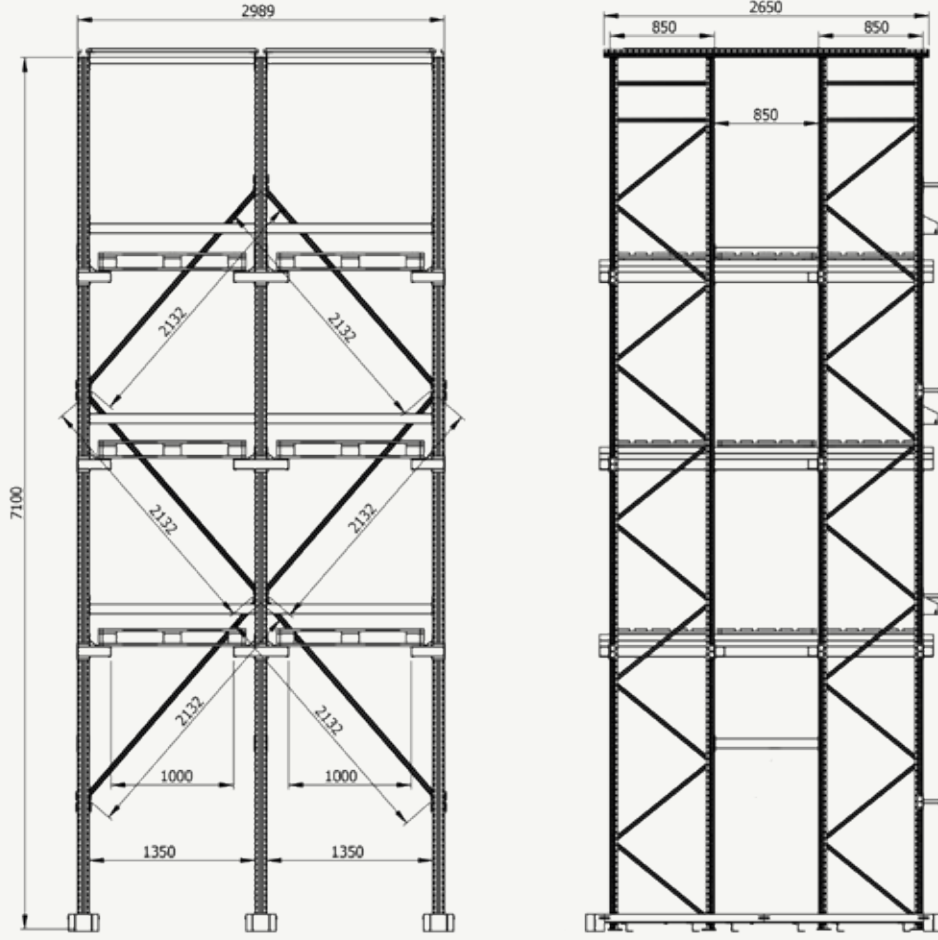
HR 95	ÖZELLİKLER SPECIFICATIONS		BURKULMA BOYU DISTORTIONAL BUCKLING HEIGHT									
	KALINLIK THICKNESS	KALİTE QUALITY	800 mm	1.000 mm	1.200 mm	1.400 mm	1.500 mm	1.600 mm	1.800 mm	2.000 mm	2.200 mm	2.400 mm
1	2,00 mm	st 37	21.838 kg	21.838 kg	18.950 kg	17.372 kg	16.558 kg	15.738 kg	14.112 kg	12.538 kg	11.050 kg	9.668 kg
2	2,50 mm	st 37	30.072 kg	26.418 kg	24.512 kg	22.474 kg	21.438 kg	20.402 kg	18.364 kg	16.414 kg	14.586 kg	12.898 kg
3	3,00 mm	st 37	38.772 kg	32.772 kg	30.398 kg	27.910 kg	26.658 kg	25.414 kg	22.990 kg	20.668 kg	18.542 kg	16.568 kg
4	2,00 mm	st 42	24.408 kg	24.408 kg	21.308 kg	19.228 kg	18.168 kg	17.112 kg	15.046 kg	13.086 kg	11.262 kg	9.668 kg
5	2,50 mm	st 42	33.992 kg	30.142 kg	27.586 kg	24.896 kg	23.544 kg	22.206 kg	19.608 kg	17.172 kg	14.932 kg	12.922 kg
6	3,00 mm	st 42	44.342 kg	37.430 kg	34.242 kg	30.948 kg	29.310 kg	27.700 kg	24.598 kg	21.708 kg	19.068 kg	16.666 kg
7	2,00 mm	st 52	28.052 kg	28.052 kg	24.564 kg	21.612 kg	20.138 kg	18.688 kg	15.916 kg	13.346 kg	11.260 kg	9.668 kg
8	2,50 mm	st 52	39.294 kg	35.316 kg	31.648 kg	27.874 kg	26.012 kg	24.194 kg	20.742 kg	17.562 kg	14.934 kg	12.922 kg
9	3,00 mm	st 52	51.550 kg	43.630 kg	39.106 kg	34.534 kg	32.300 kg	30.130 kg	26.036 kg	22.302 kg	19.114 kg	16.666 kg



HR 120	ÖZELLİKLER SPECIFICATIONS		BURKULMA BOYU DISTORTIONAL BUCKLING HEIGHT									
	KALINLIK THICKNESS	KALİTE QUALITY	800 mm	1.000 mm	1.200 mm	1.400 mm	1.500 mm	1.600 mm	1.800 mm	2.000 mm	2.200 mm	2.400 mm
1	2,00 mm	st 37	23.164 kg	23.164 kg	23.164 kg	21.780 kg	21.022 kg	20.240 kg	18.628 kg	16.998 kg	15.390 kg	13.836 kg
2	2,50 mm	st 37	32.268 kg	32.268 kg	29.950 kg	28.082 kg	27.092 kg	26.080 kg	24.020 kg	21.962 kg	19.952 kg	18.026 kg
3	3,00 mm	st 37	42.104 kg	42.104 kg	37.032 kg	34.698 kg	33.478 kg	32.240 kg	29.746 kg	27.280 kg	24.894 kg	22.624 kg
4	2,00 mm	st 42	25.656 kg	25.656 kg	25.656 kg	24.458 kg	23.458 kg	22.432 kg	20.340 kg	18.260 kg	16.240 kg	14.326 kg
5	2,50 mm	st 42	36.054 kg	36.054 kg	34.064 kg	31.572 kg	30.262 kg	28.930 kg	26.250 kg	23.616 kg	21.088 kg	18.704 kg
6	3,00 mm	st 42	47.476 kg	47.476 kg	42.168 kg	39.044 kg	37.426 kg	35.796 kg	32.544 kg	29.378 kg	26.366 kg	23.546 kg
7	2,00 mm	st 52	29.296 kg	29.296 kg	29.296 kg	28.256 kg	26.816 kg	25.354 kg	22.430 kg	19.592 kg	16.918 kg	14.460 kg
8	2,50 mm	st 52	41.360 kg	41.360 kg	39.934 kg	36.330 kg	34.464 kg	32.588 kg	28.876 kg	25.314 kg	21.984 kg	18.920 kg
9	3,00 mm	st 52	54.716 kg	54.716 kg	49.224 kg	44.754 kg	42.472 kg	40.194 kg	35.726 kg	31.478 kg	27.534 kg	23.894 kg



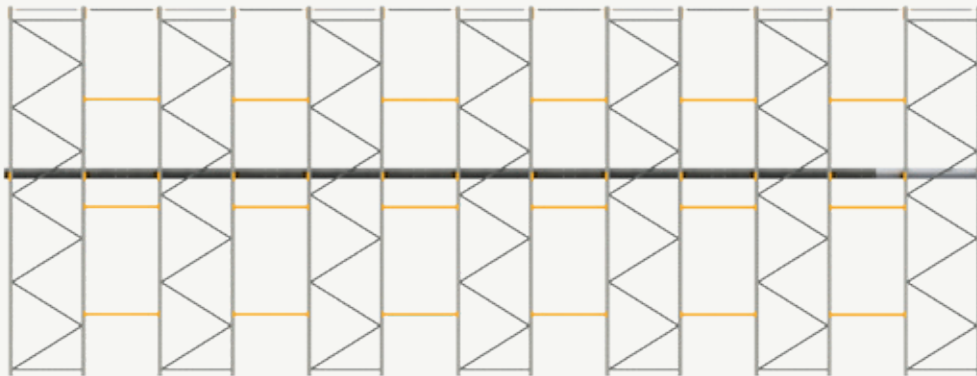
## AĞIR YÜK AYAKLARI - YAN GÖRÜNÜM HIGH RACK FRAMES - SIDE VIEW



Burada gösterilen boyutlar, en yaygın varyantların örnekleridir. Gerçek yükseklikler, uzunluklar ve derinlikler, projeniz için gerektiği gibi serbestçe seçilebilir.

The dimensions shown here are examples of the most common variants. The actual heights, lengths and depths can be freely selected for your project as required.

## PALET YERLEŞİMİ PALLET PLACEMENT



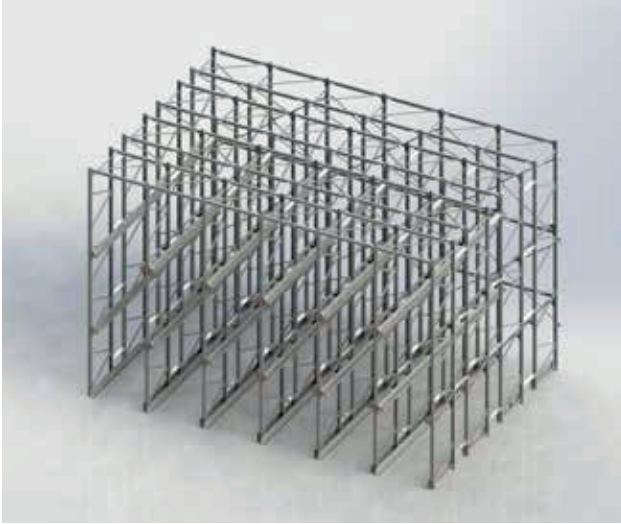
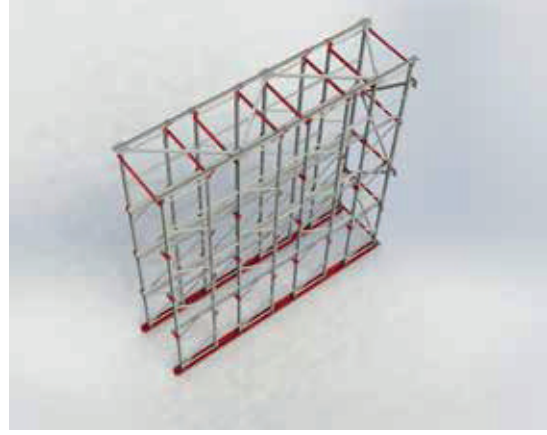


## ÜNİTE KONFIGÜRASYON ÖRNEKLERİ EXAMPLES OF UNIT CONFIGURATIONS



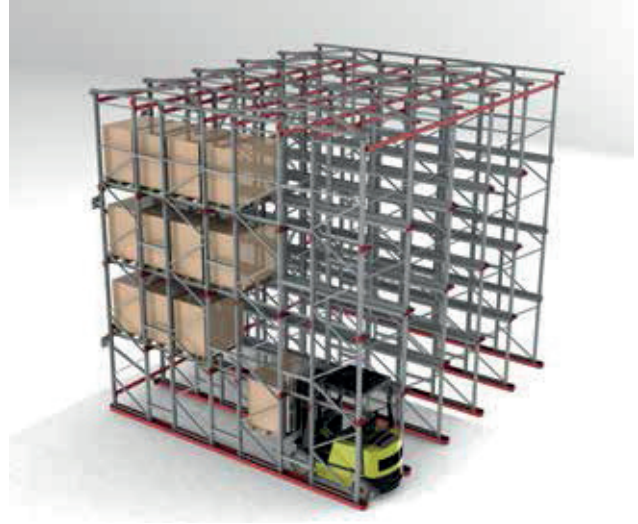
Sistemi saran destekler, Drive-In üniteleri için gerekli dengeyi sağlar.

Bracing on all sides provides the necessary stability for the individual Drive-In units.



Deponun büyüklüğüne bağlı olarak, farklı sayıda Drive-In ünitesi sıralanabilir.

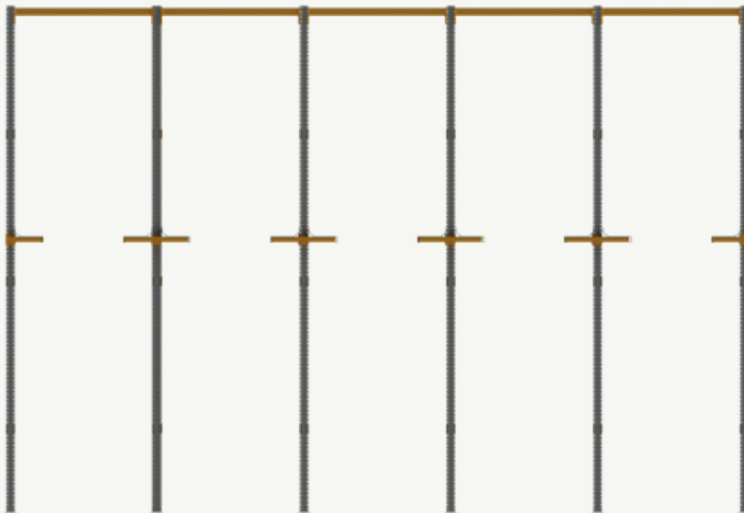
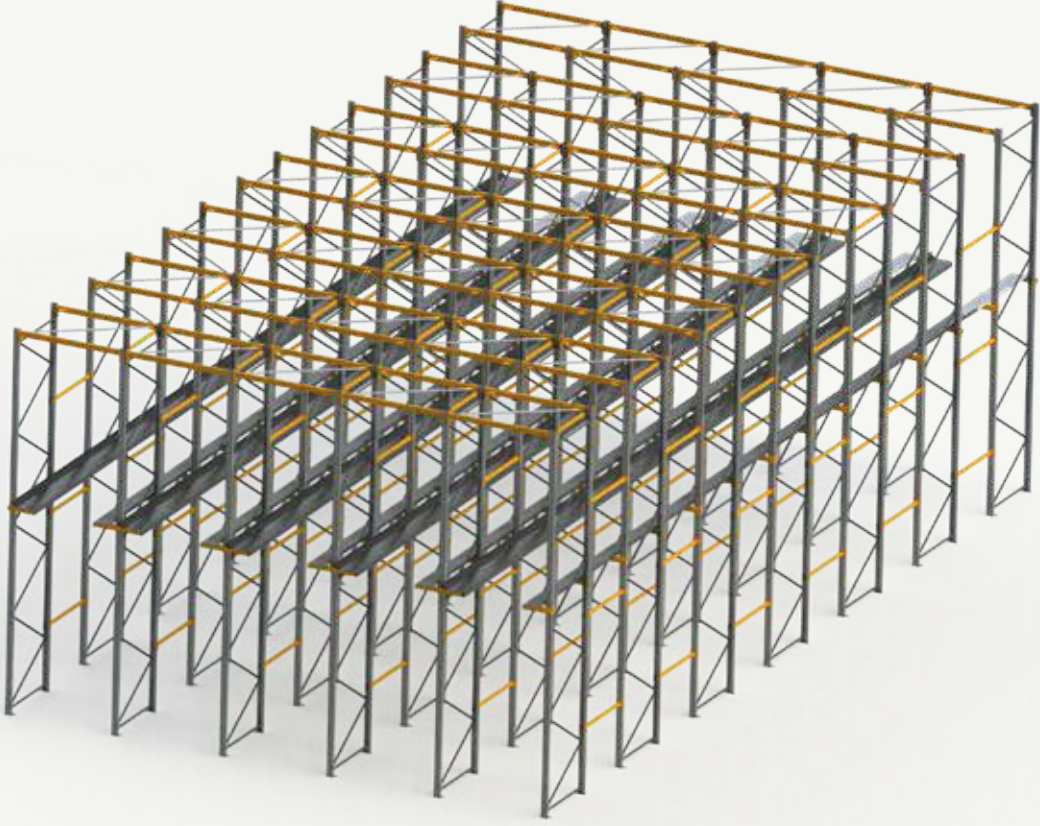
Depending on the size of the warehouse, any number of Drive-In units can be lined up.



Rafın geçiş genişliği, kullanılan ekipmanların boyutlarına göre belirlenir.

The drive-through width of the rack is determined by the dimensions of the forklift systems used.

## YERLEŐİM PLANI LAYOUT PLAN



Çok basit, çok zekice: Sistemleri blok şeklinde sıralayarak depolama alanınızdan en iyi şekilde yararlanırsınız.

So simple, so ingenious: by lining up the systems in block form, you get the most out of your storage space.



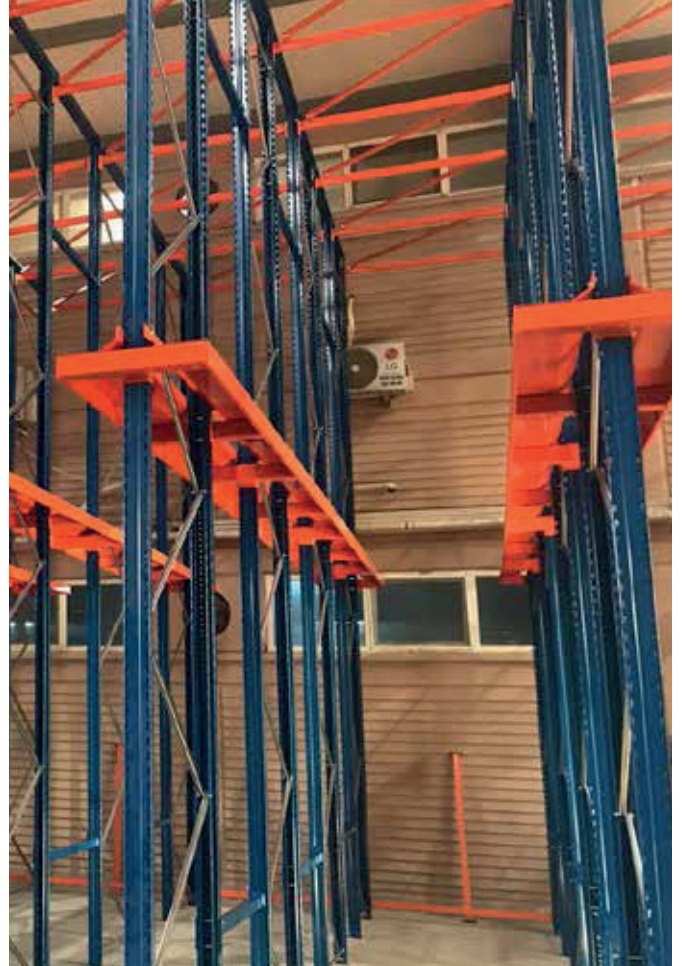


İyi lojistik, tamamen depolama teknolojisi ile ilgilidir. Malzeme ve mallar stokta tutulacaksa, her şeyden önce güvenli bir şekilde depolanmalıdır. Malların erişilebilirliği daha az önemli değildir. Bu, standart bir raf konseptinden, depolanan malların üstü kapalı raflarla korunarak açık havada saklanmasına kadar uzanır. Karmaşık yüksek raflı depolar veya basit raf sistemleri olsun, her deponun kendine özgü gereksinimleri vardır.

Size mükemmel, özelleştirilmiş çözümü sunuyoruz; çeşitli tasarımlarda palet raflarından ara katlı mezanin çözümlerine ve otomatik arşivlere kadar.

Good logistics is all about storage technology. If material and goods are to be kept in stock, then they must above all be stored safely. No less important is goods accessibility. This ranges from a suitable shelving concept to the possibility of being able to store the stored goods in the open air, protected by covered shelves. Whether complex high-bay warehouses or simple racking systems: every warehouse has its own special requirements.

We offer you the perfect, customised solution: from pallet racking in various designs to mezzanine solutions with intermediate shelves to automated archives.





We produce

shop equipment.

Warehouse Racking Systems

Retail Shelving Systems

Store Display Equipment

Boutique and Special Design

GET IN TOUCH  
DETAYLI BİLGİ İÇİN

umdasch Store Makers Leibnitz GmbH  
Ottokar-Kernstock-Gasse 16, 8430 Leibnitz, Austria  
T +43 3452 700 0, leibnitz@umdasch.com,  
www.umdasch.com

umdasch Madosan Raf Sistemleri San. Ve Tic. A.Ş.  
Hasanağa Org. San. Böl. 1. Cd. No:14, 16130, Nilüfer, Bursa, Turkey  
T +90 224 484 24 44, info@umdasch-madosan.com,  
www.umdasch-madosan.com